



**Hello**

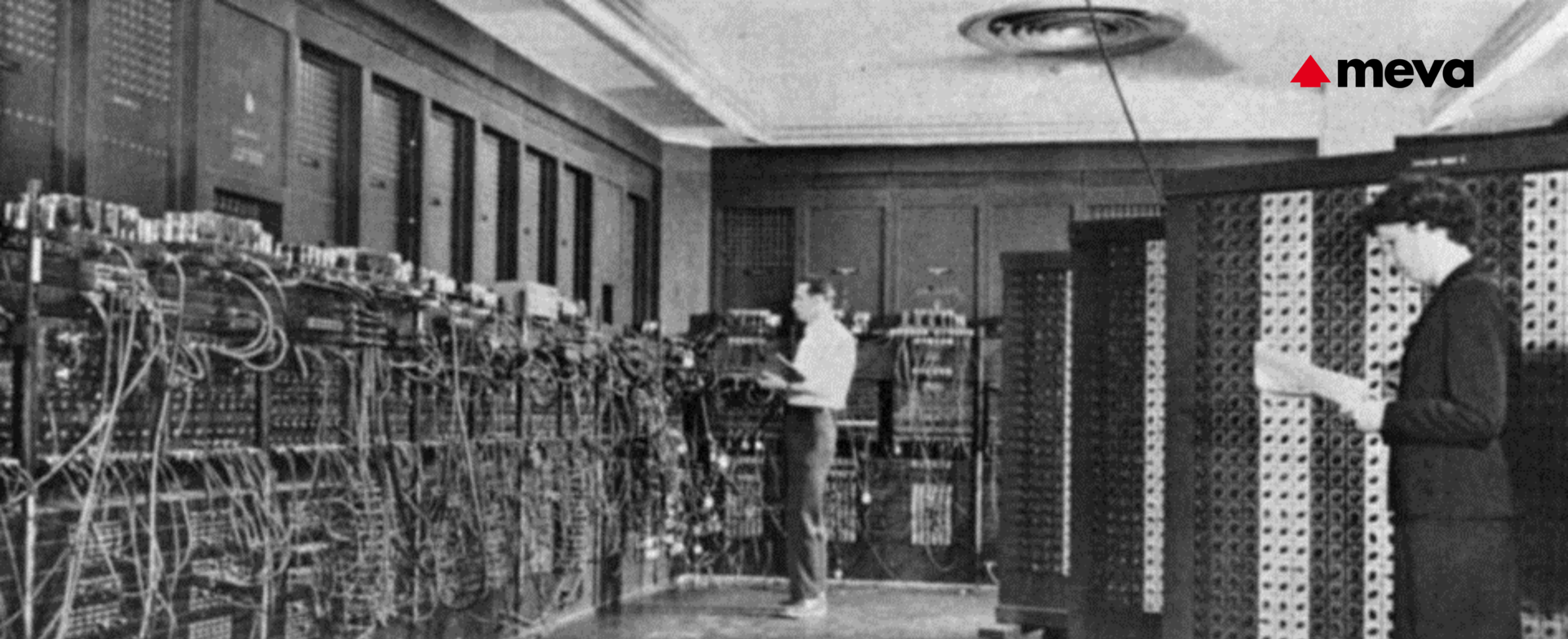
*Formwork.  
Simple. Smart.*

**Digitális építkezés**



“I think there is a world market for maybe five computers.”

*Thomas Watson  
Chairman, IBM 1943*

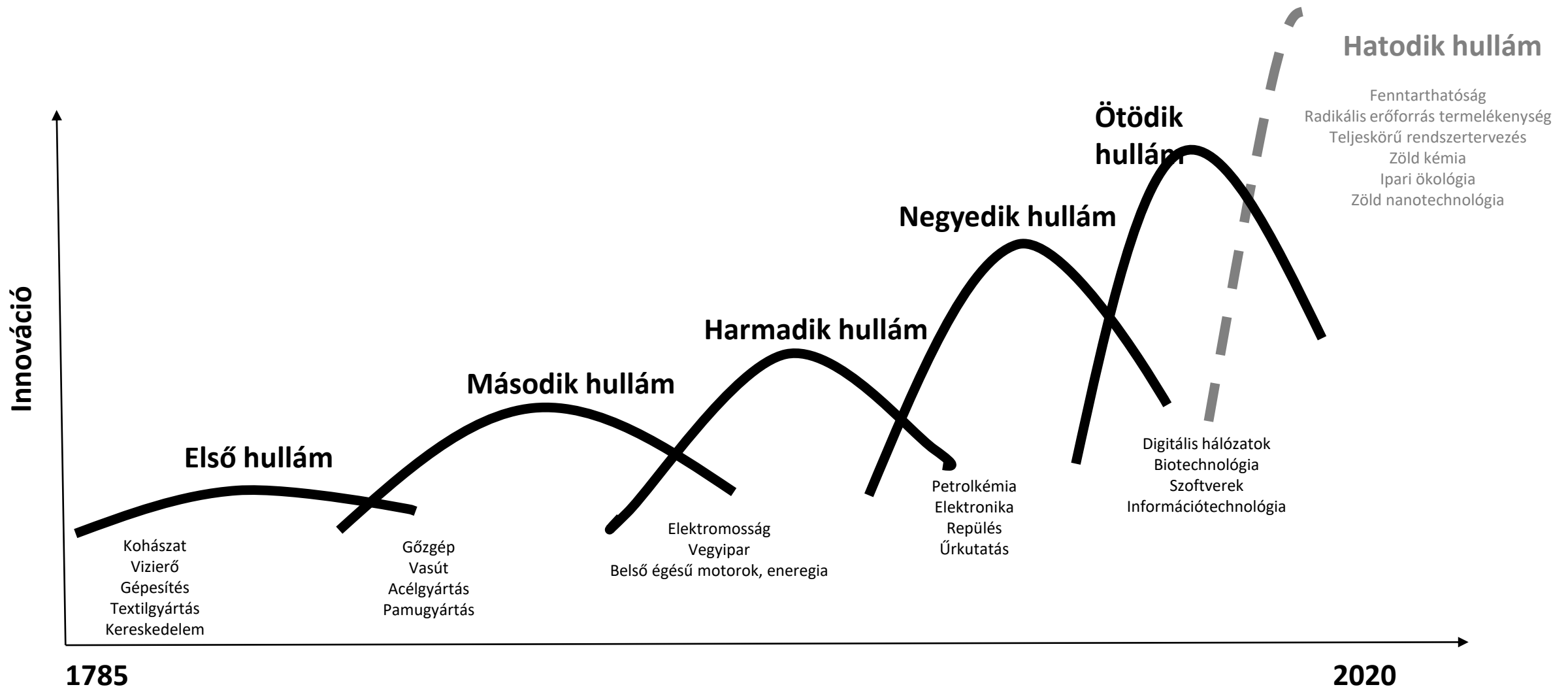


“I think there is a world market for maybe five computers.”

*Thomas Watson  
Chairman, IBM 1943*

# Schumpeter elmélet

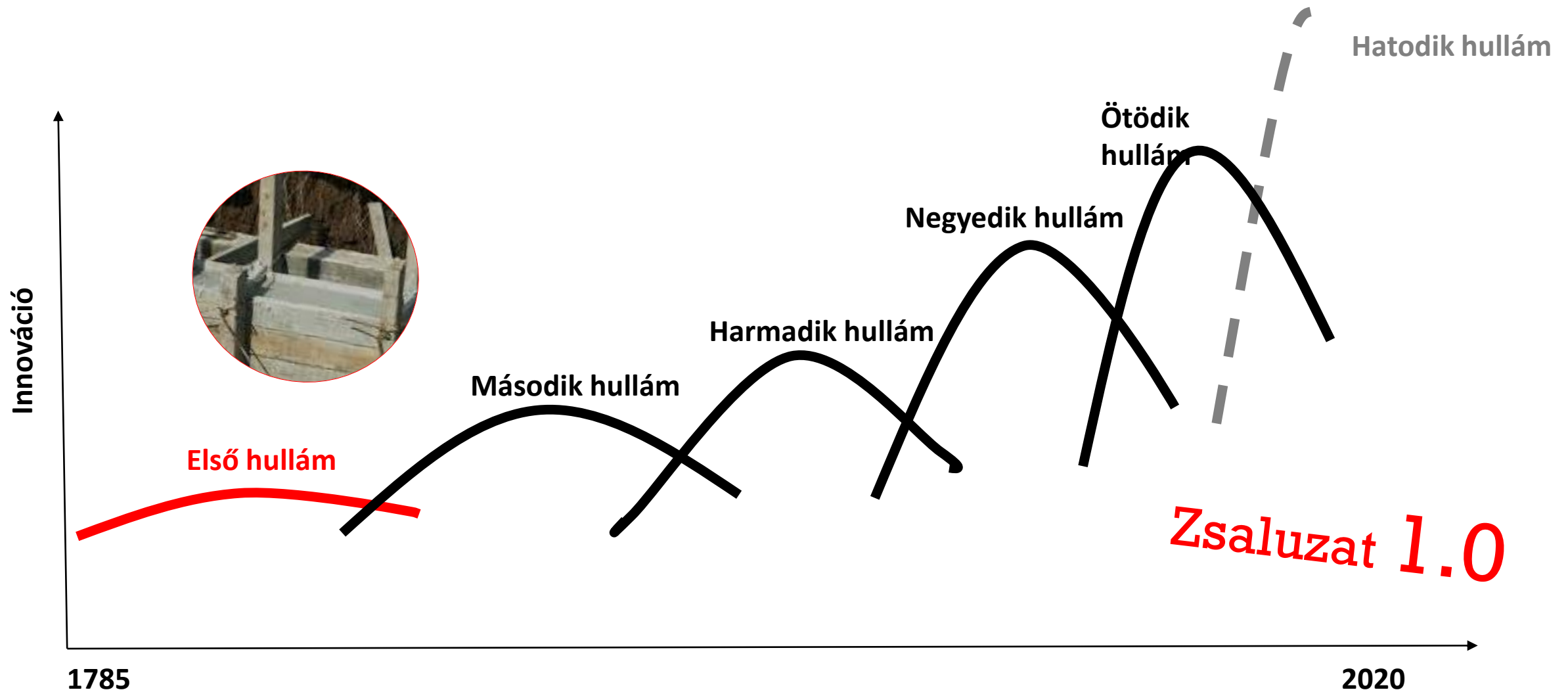
## Innovációs hullámok az iparban



Adopted from: Schumpeter / The Natural Edge Project 2004

# Schumpeter elmélet

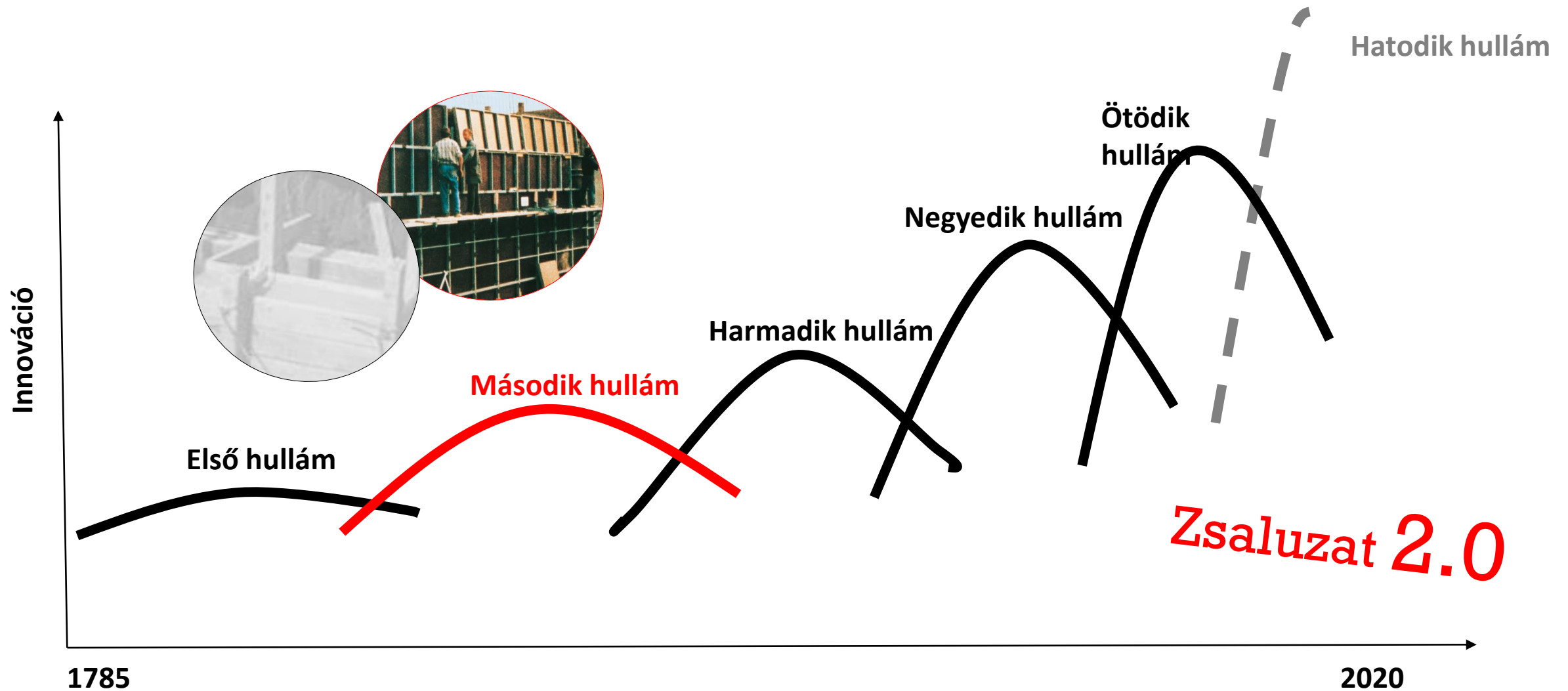
Innovációs hullámok a zsaluzásban



Adopted from: Schumpeter / The Natural Edge Project 2004

# Schumpeter elmélet

Innovációs hullámok a zsaluzásban

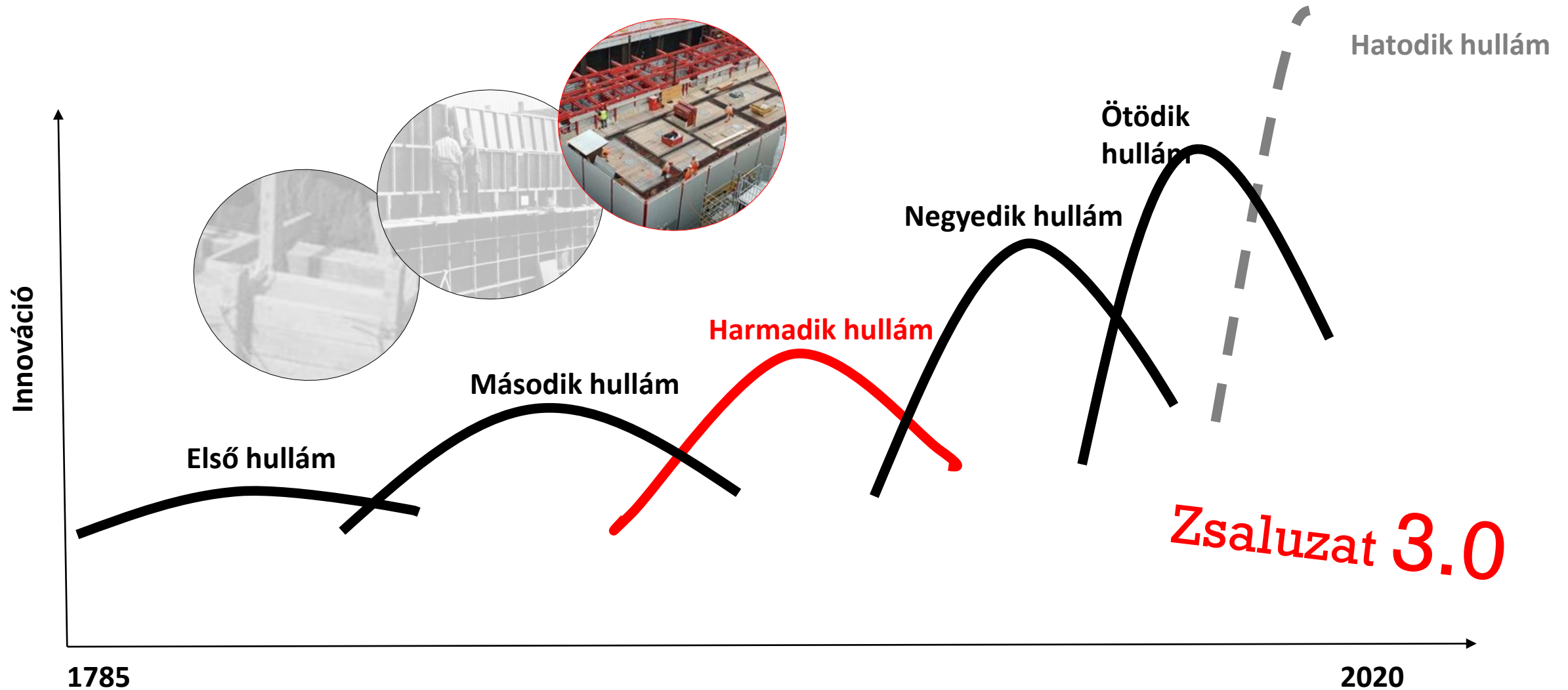


Adopted from: Schumpeter / The Natural Edge Project 2004



# Schumpeter elmélet

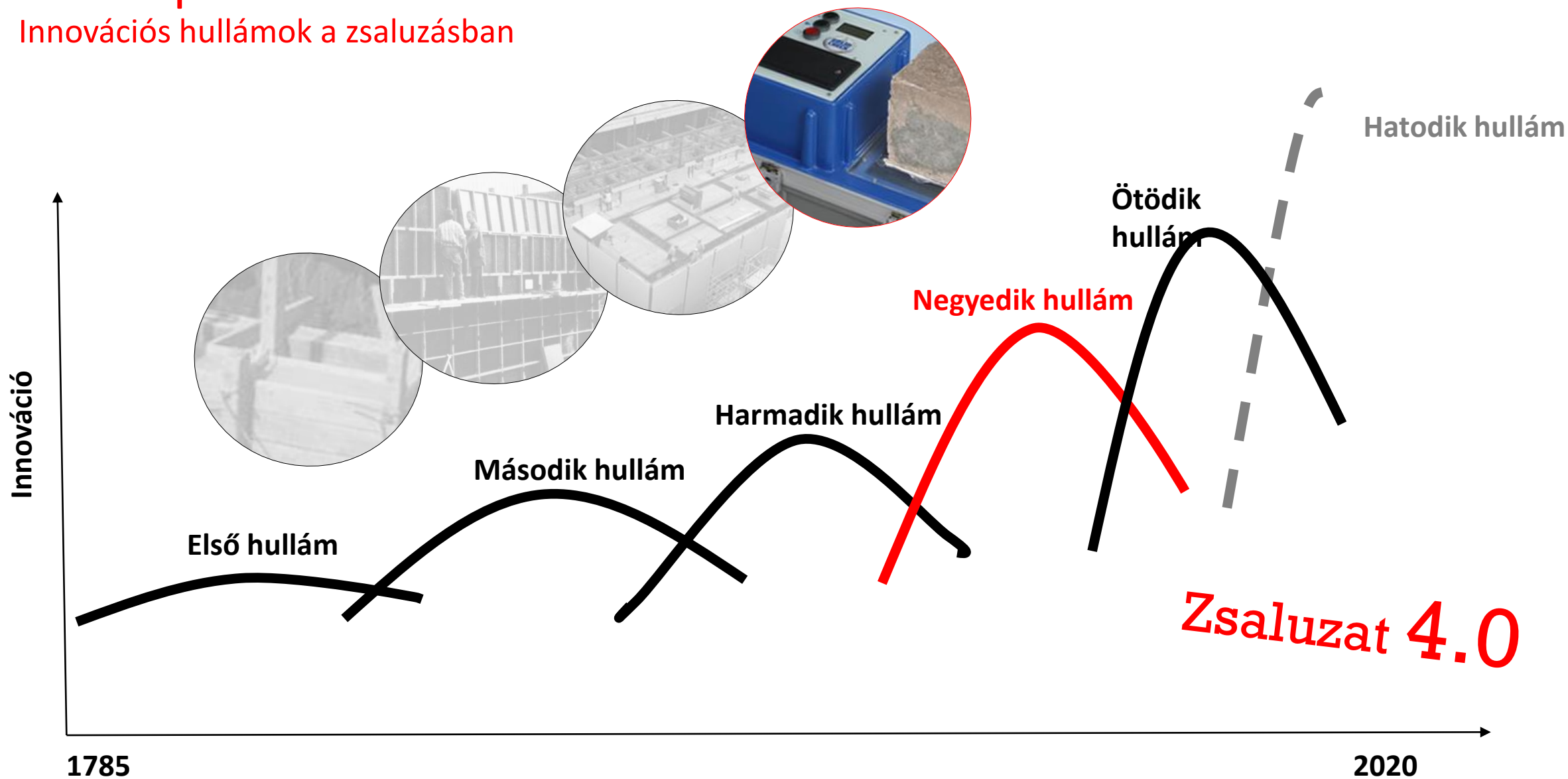
Innovációs hullámok a zsaluzásban



Adopted from: Schumpeter / The Natural Edge Project 2004

# Schumpeter elmélet

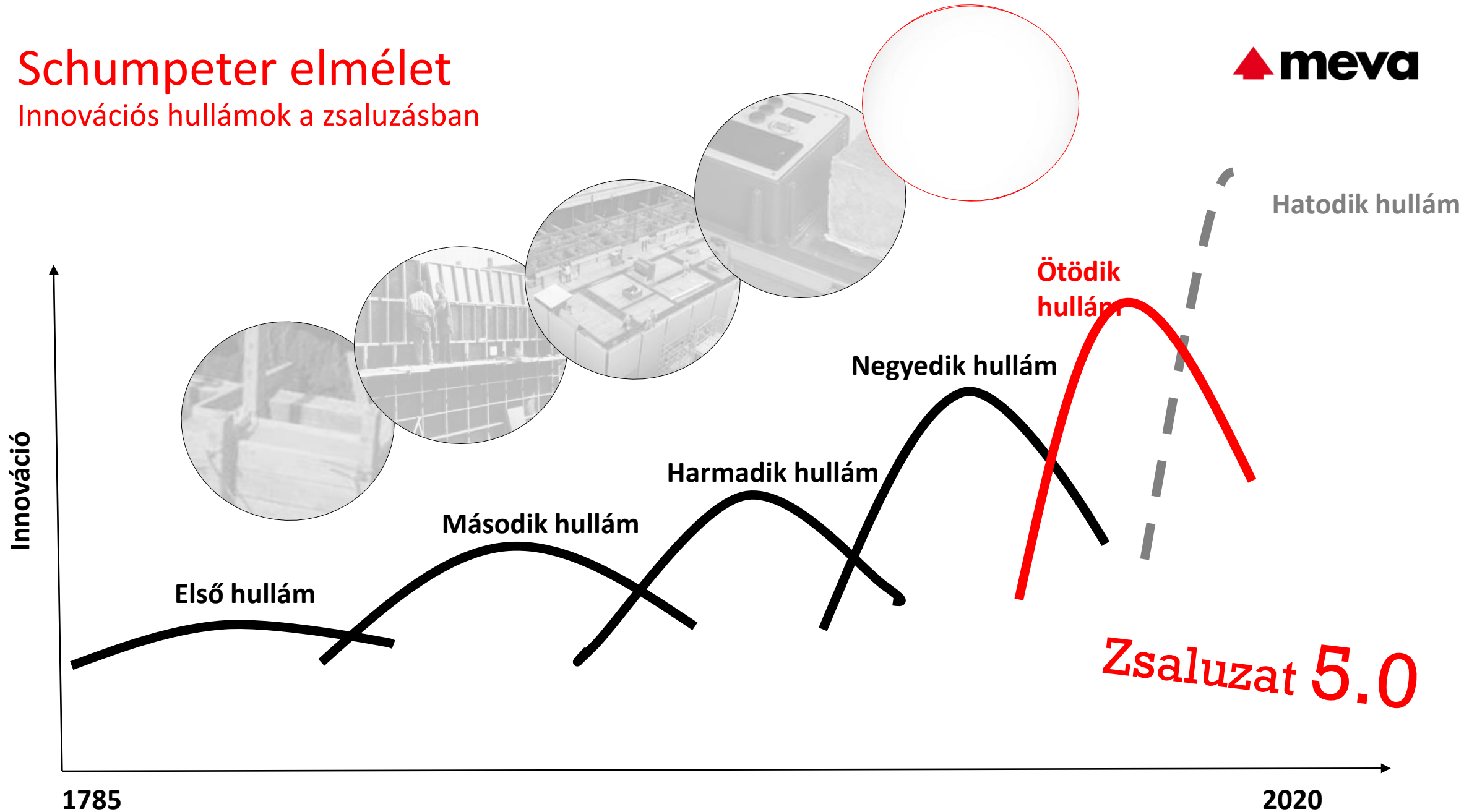
Innovációs hullámok a zsaluzásban



Adopted from: Schumpeter / The Natural Edge Project 2004

# Schumpeter elmélet

Innovációs hullámok a zsaluzásban



Adopted from: Schumpeter / The Natural Edge Project 2004

*Formwork.  
Simple. Smart.*

**Digitális építkezés**

# Digitális építkezés

Formwork.  
Simple. Smart.

1.

**Projekt**

**#BIM@MEVA**

2.

**Projekt  
túl**

**#MEVA me**

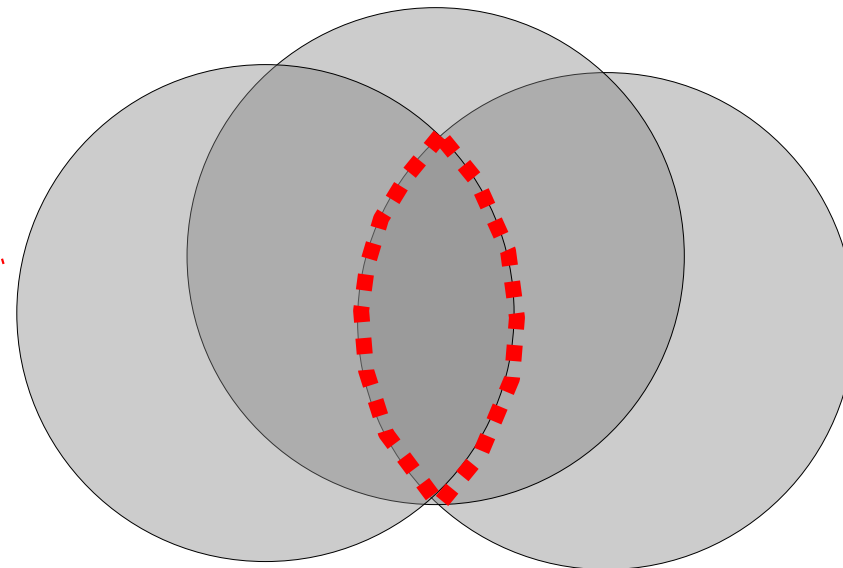
BIM @ MEVA: Projektje új dimenzióban - a hatékony és átlátható folyamatokban - a tervezéstől a kivitelezésig. MEVA me - termékek, szolgáltatások és digitális eszközök - az egész MEVA világ egy okostelefonon.

# Minek köszönhetően nézhet így ki egy tervtároló?

BIM @ MEVA: Projektje új dimenzióban  
- hatékony és átlátható folyamatokban -  
a tervezéstől a kivitelezésig.  
MEVA me - termékek, szolgáltatások és  
digitális eszközök - az egész MEVA világ  
egy okostelefonon.

Architektenplan Grundrisse

# Tudás a projektben

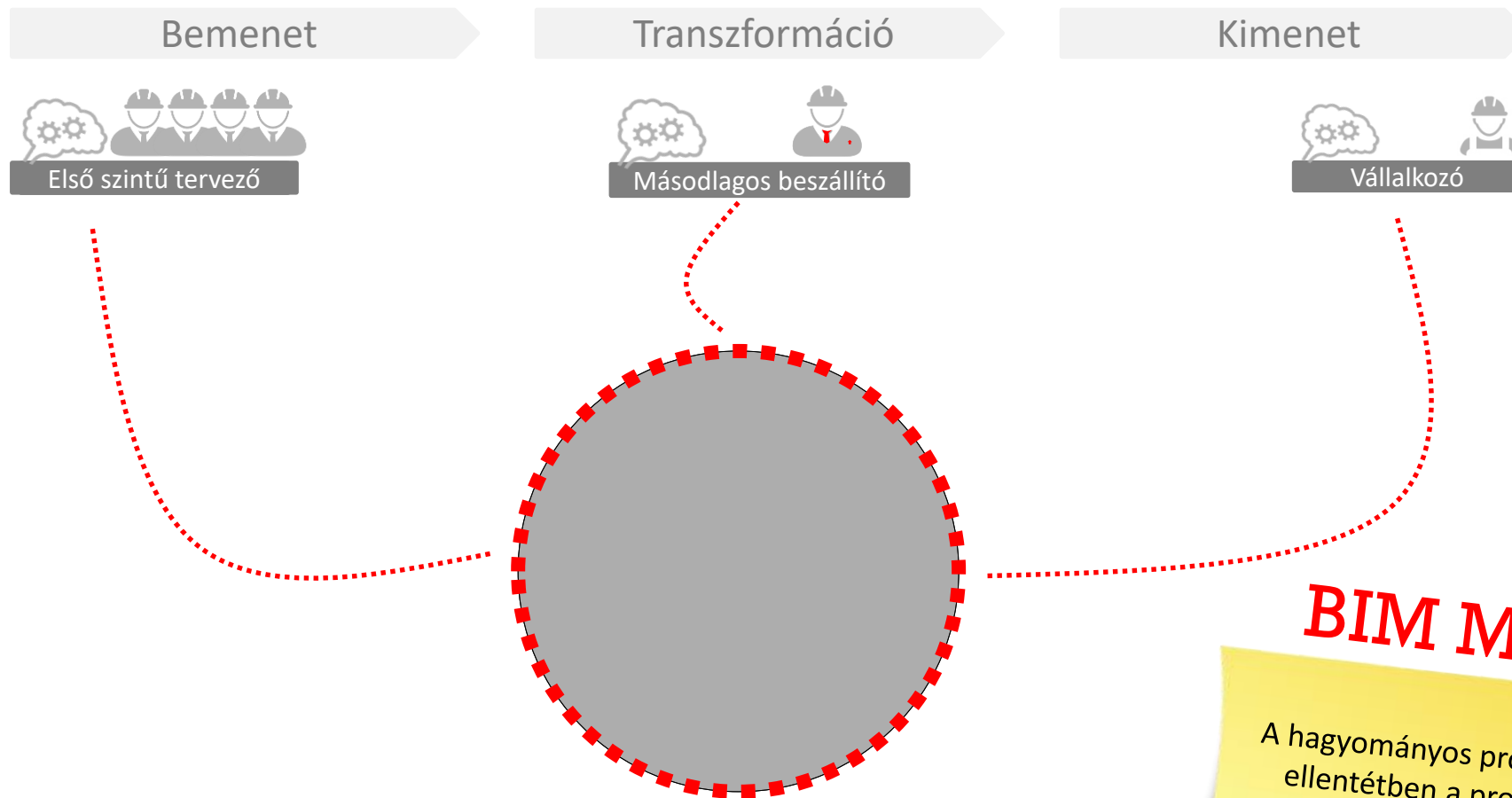


**Rendelkezésre álló közös tudás**

## Hagyományos

A hagyományos projektelrendezésben a projektinformációk decentralizáltak, ezért ezen információknak csak korlátozott része áll az összes érdekelt fél rendelkezésére.

# Tudás a projektben



**Rendelkezésre álló közös tudás**

## **BIM Módszer**

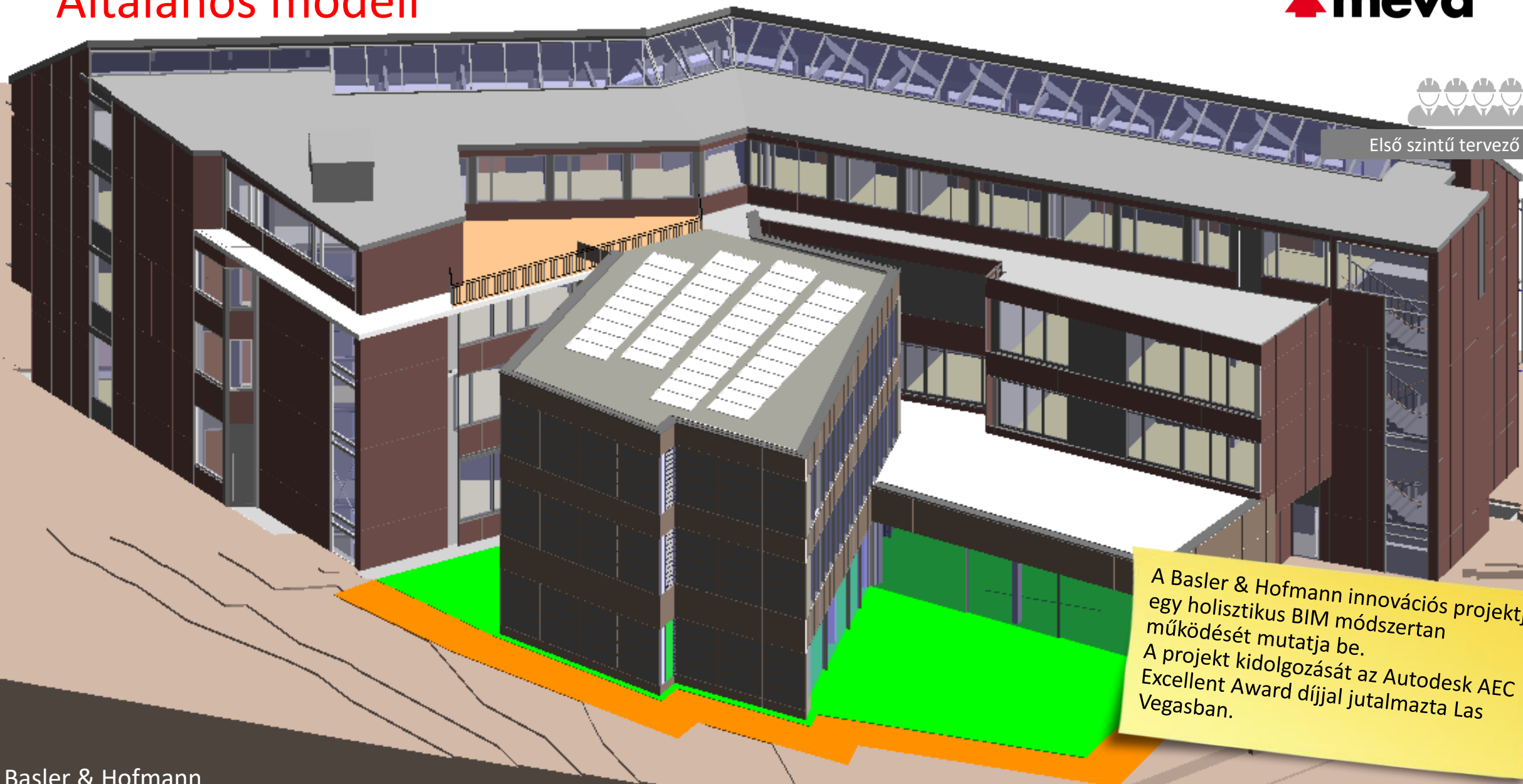
A hagyományos projektrendezéssel ellentétben a projektinformációk centralizáltak, ezért minden információ elérhető az összes érdekelt fél számára.



# Általános modell

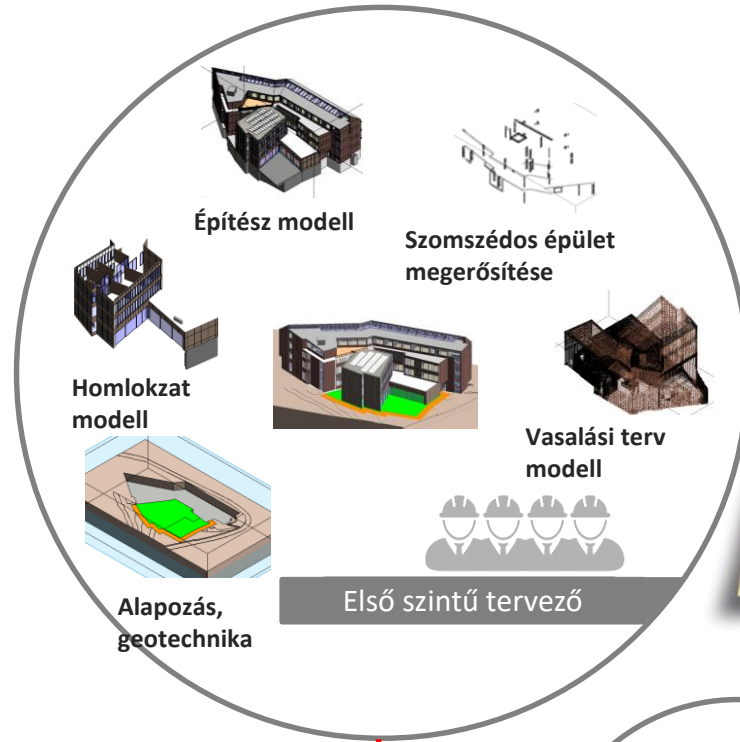


Első szintű tervező

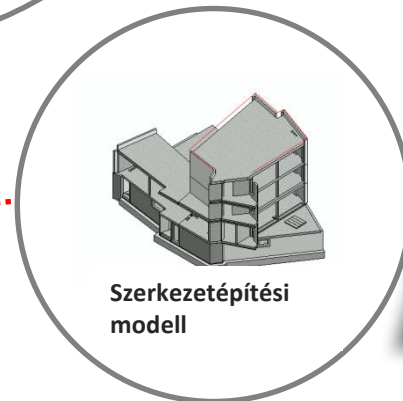


A Basler & Hofmann innovációs projektje egy holisztikus BIM módszertan működését mutatja be. A projekt kidolgozását az Autodesk AEC Excellent Award díjjal jutalmazta Las Vegasban.

# Általános modell



Az imént bemutatott modell sok részmodellből áll, amelyek nagy mennyiségű információt tartalmaznak ...

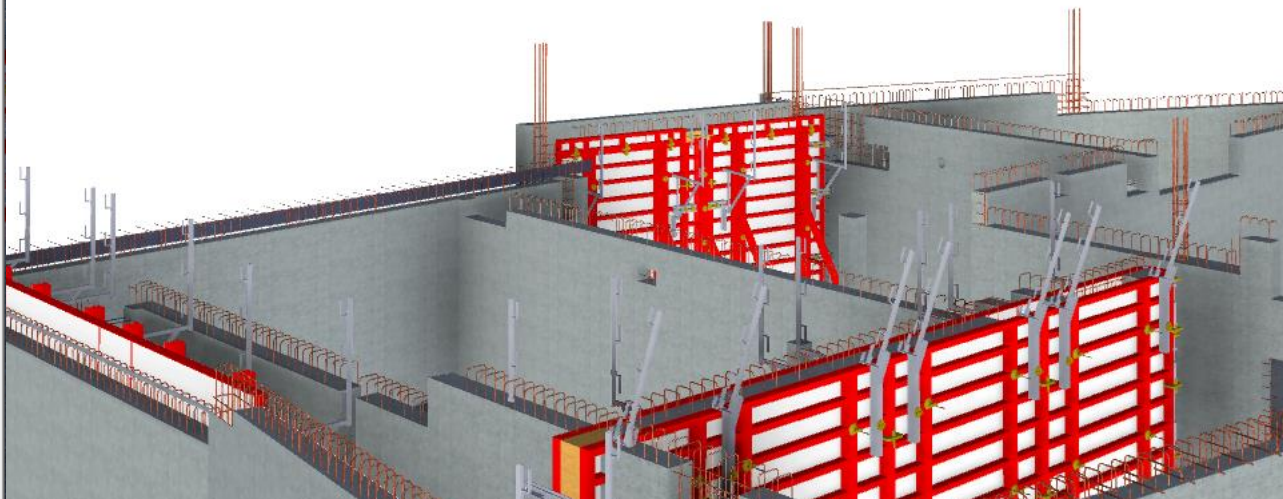


... az összes releváns információ hatékonyan válik elérhetővé.

# Zsaluzati modell

Project Browser - MEVA-P0002\_18-Schalungsmodell.rvt

- Views (MEVA Schalungs-Systeme GmbH)
  - 00\_INTERNAL
  - 10\_ARCHITECTURE
    - 100\_A\_MODEL
      - 3D View
      - Building Section
        - Section: Section 1
      - Ceiling Plan
      - Elevation
      - Floor Plan
    - 150\_A\_LAYOUT
  - 50\_FORMWORK
    - 500\_F\_MODEL
      - 3D View
        - 3D View: 000-Bestand-Tragmodell
        - 3D View: 001-Neubau-Rohbaumodell
        - 3D View: 101-Neubau-Wände UG Takt 1
        - 3D View: 102-Neubau-Wände UG Takt 2
        - 3D View: 102-Neubau-Wände UG Takt 2
        - 3D View: 102-Neubau-Wände UG Takt 2**
        - 3D View: 103-Neubau-Wände UG Takt 3
        - 3D View: 104-Neubau-Wände UG Takt 4
        - 3D View: 105-Neubau-Wände UG Takt 5
        - 3D View: 106-Neubau-Wände UG Takt 6
        - 3D View: 110-Neubau-Decke über UG (ti
        - 3D View: 111-Neubau-Decke über UG (ti
        - 3D View: 112-Neubau-Decke über UG (r
        - 3D View: 113-Neubau-Decke über UG (b
        - 3D View: 121-Neubau-Wände EG Takt 1
        - 3D View: 122-Neubau-Wände EG Takt 2
        - 3D View: 123-Neubau-Wände EG Takt 3
        - 3D View: 124-Neubau-Wände EG Takt 4
        - 3D View: 130-Neubau-Decke über EG
        - 3D View: 131-Neubau-Decke über EG (b
        - 3D View: 141-Neubau-Wände 1.OG Takt
        - 3D View: 142-Neubau-Wände 1.OG Takt
        - 3D View: 143-Neubau-Wände 1.OG Takt
        - 3D View: 150-Neubau-Decke über 1.OG
        - 3D View: 151-Neubau-Decke über 1.OG
        - 3D View: 161-Neubau-Wände 2.OG Takt
        - 3D View: 162-Neubau-Wände 2.OG Takt
        - 3D View: 163-Neubau-Wände 2.OG Takt
        - 3D View: 170-Neubau-Decke über 2.OG
        - 3D View: 171-Neubau-Decke über 2.OG
        - 3D View: 200-Neubau-UG-Gesamt
      - Floor Plan
        - Floor Plan: 100-Neubau-Wände UG Einb
        - Floor Plan: 101-Neubau-Wände UG Takt



Properties

MEVA\_STB\_Inl\_SUPPORT\_FRAME\_STB\_220\_300  
STB\_Inl\_support\_frame\_stb\_300

Generic Models (1) Edit Type

Constraints

Offset: 0,0000

Work Plane: Level: -4,01 OK Bodenplatte

Dimensions

Volume: 0,030 m<sup>3</sup>

Identity Data

MEVA formwork system

mevaBIM\_ID

Image

Comments

Mark

Phasing

Phase Created: UG Wandschalung Takt 3

Phase Demolished: UG Wandschalung Takt 3

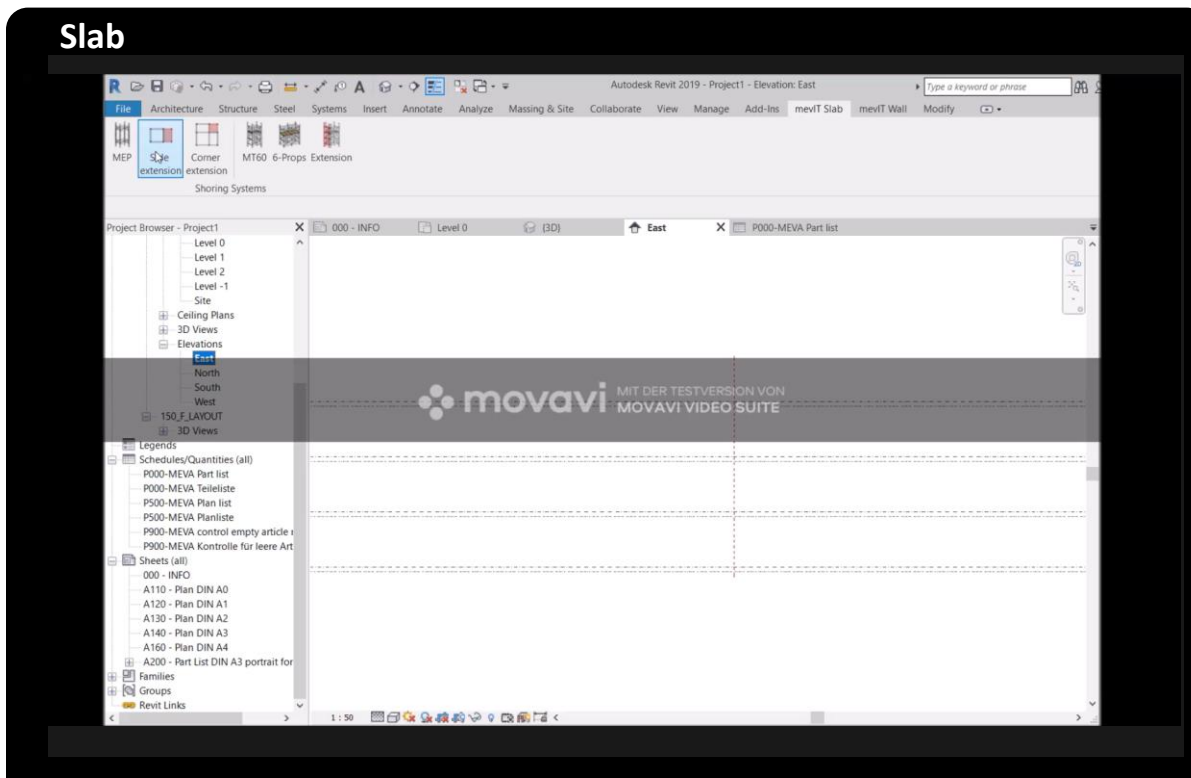
Other

Schedule Level: -4,01 OK Bodenplatte

Properties help Apply

# Hogyan zajlik a tervezés?

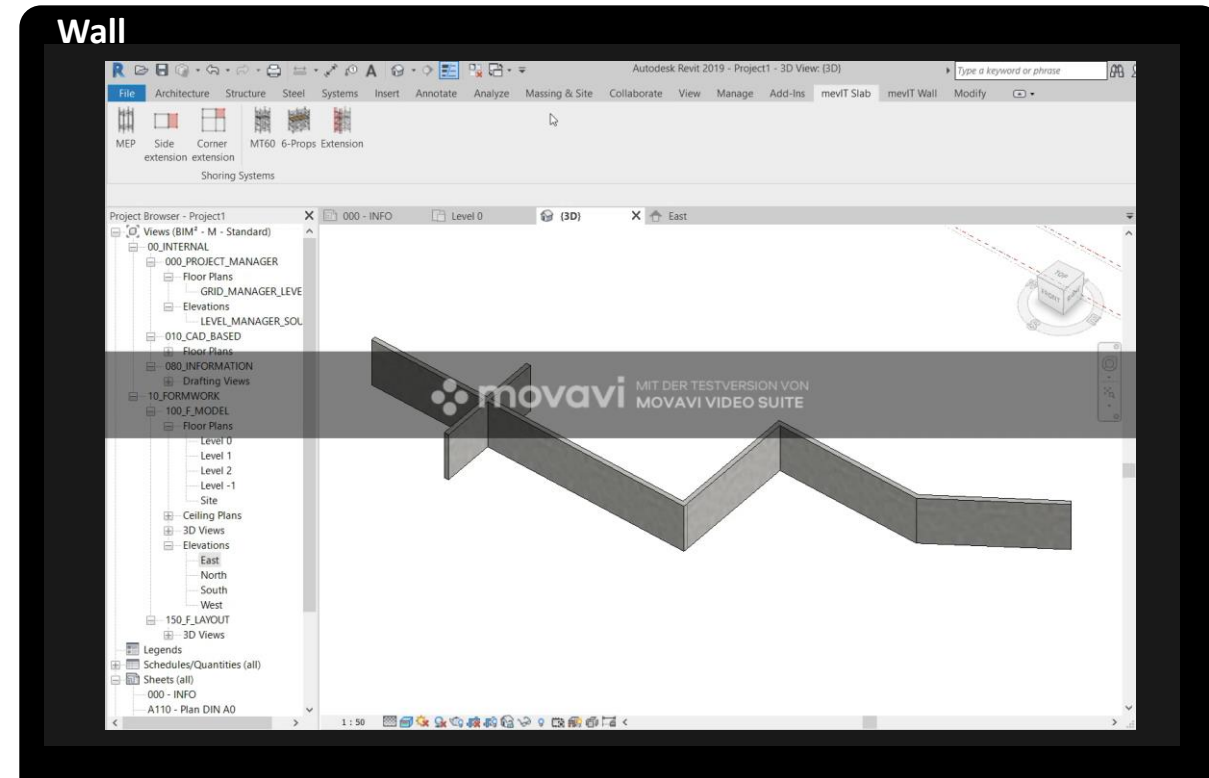
## Slab



### mevIT fejlesztés

- Kategóriák: falak, pillérek, födémek
- Nyílt innovációs platform minden felhasználó számára
- Szakmai támogatási és képzési lehetőségek
- Nincs korlátozva a MEVA zsuzuzatra (további rendszerek kérésre)

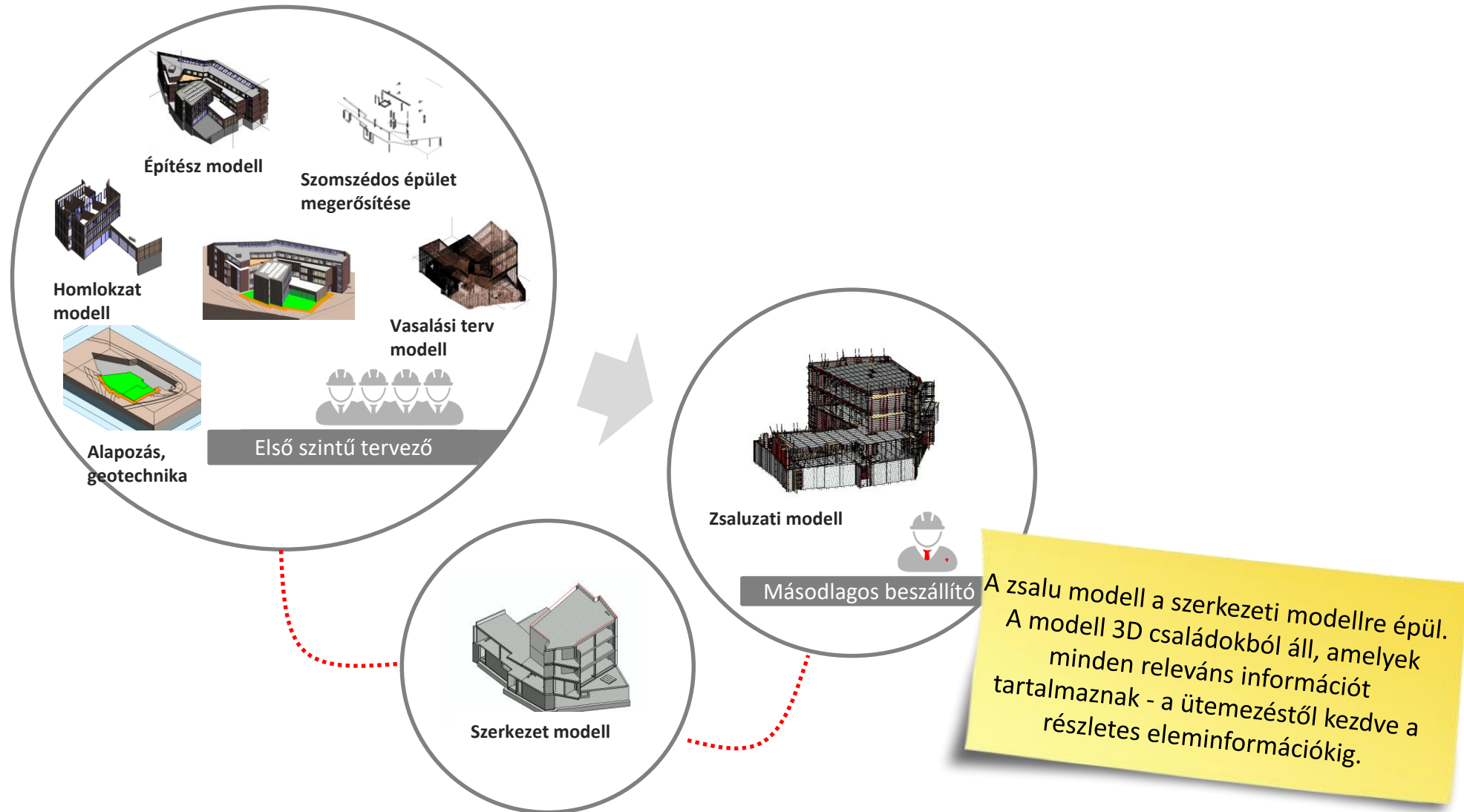
## Wall



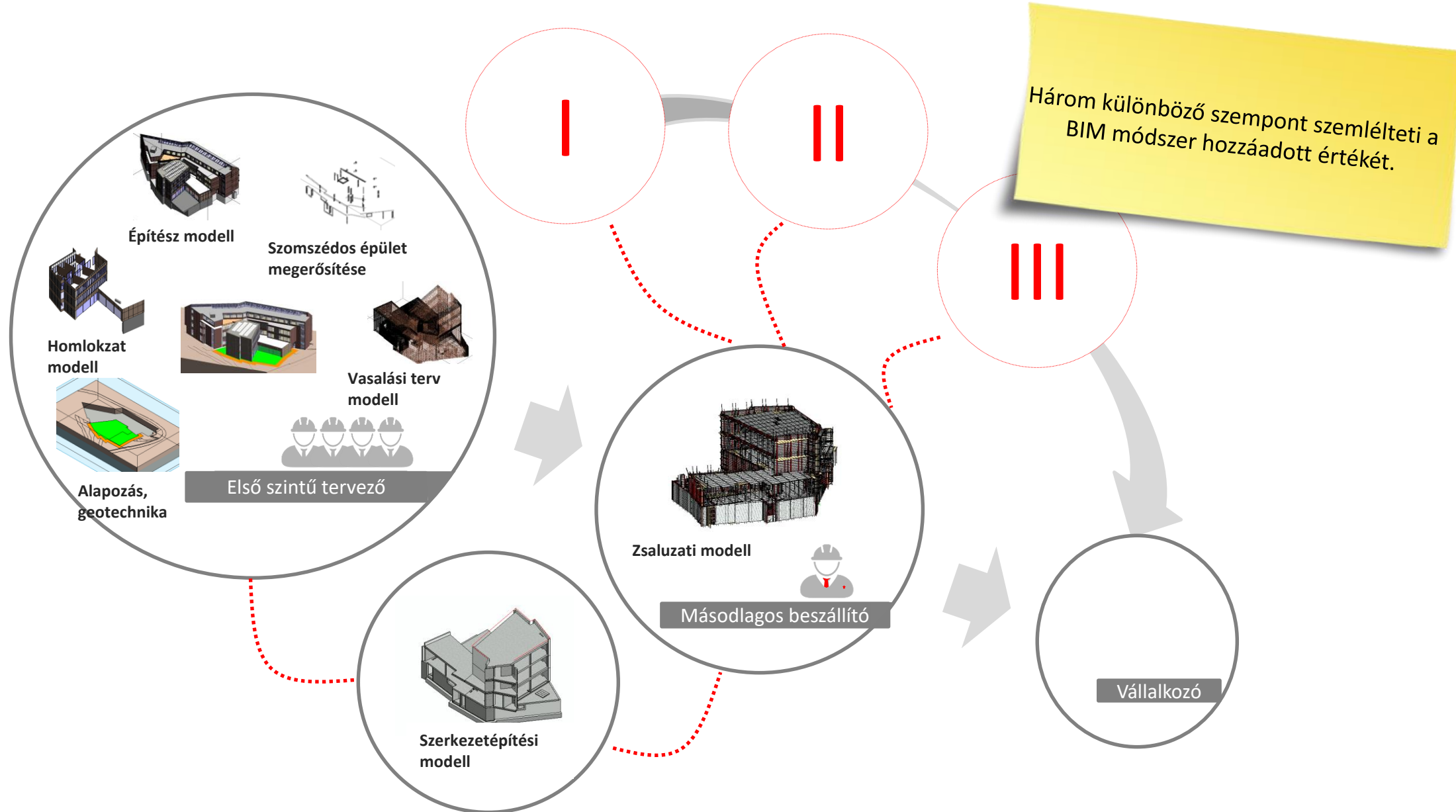
### mevIT egy Autodesk Revit bővítmény

- Tökéletesen kombinálható a Navisworks for Simulation vagy a BIM360 programokkal
- Az Autodesk összes jövőbeli fejlesztésének teljes kihasználása
- A globális CAD felhasználók többségéhez közvetlen kapcsolat

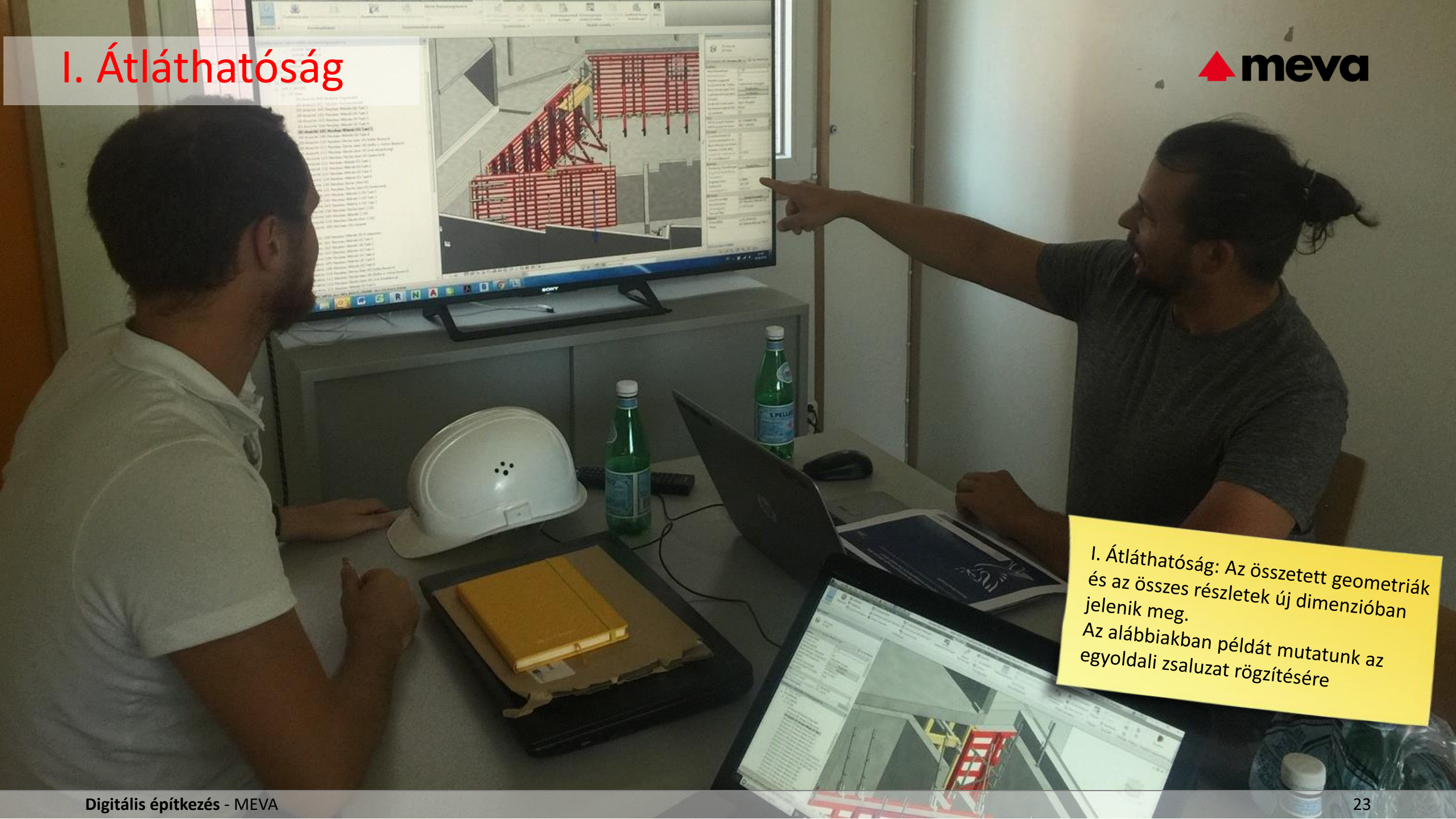
# Általános modell



# Általános modell



# I. Átláthatóság



I. Átláthatóság: Az összetett geometriák és az összes részletek új dimenzióban jelenik meg.  
Az alábbiakban példát mutatunk az egyoldali zsaluzat rögzítésére

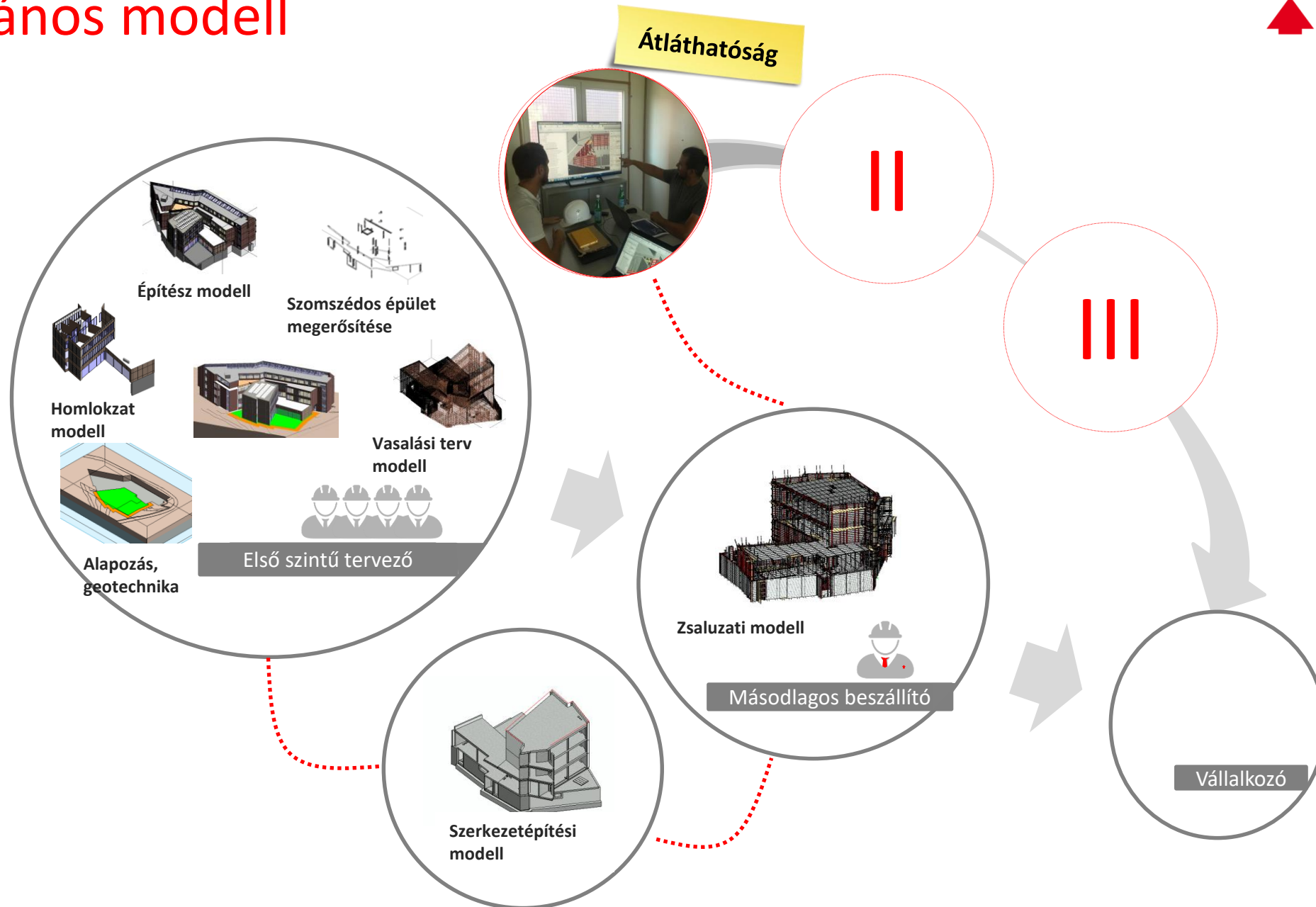
# I. Átláthatóság

A BIM modellből származó információk lehetővé teszik az egyoldali zsaluzat rögzítésének részletes megtervezését, elkerülve ezzel a már beépített süllyeszték és vezetékrendszer esetleges károsodását.





# Általános modell



## II. Szimuláció



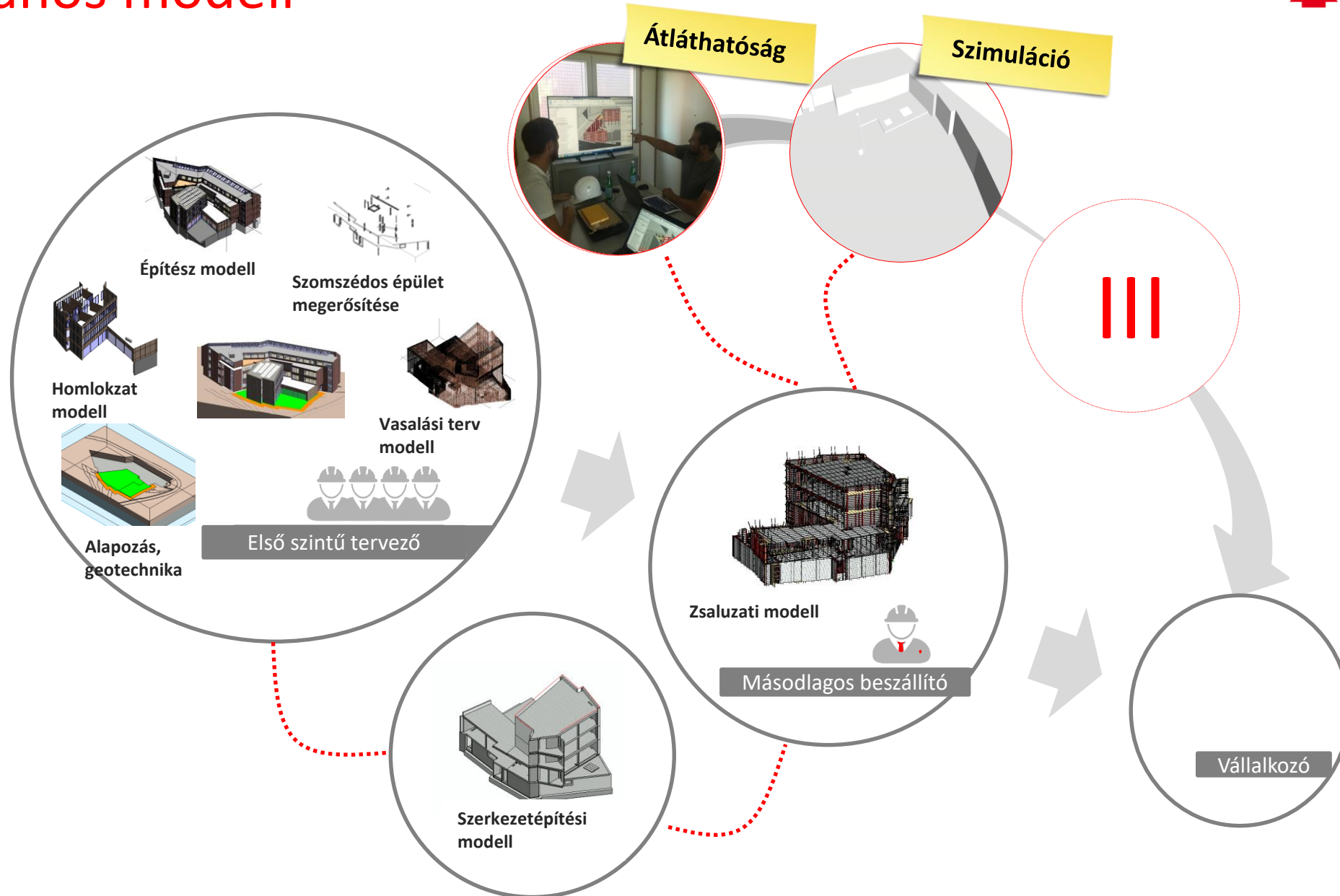
**II. szimuláció:** ha a 3D modellt kiterjesztjük az idővel mint dimenzióval, akkor ábrázolni lehet az építési folyamatot. A folyamat megmutatja, hogyan jön létre egy vasbeton szerkezet zsaluzatból, betonacélból és betonból a tervezett ütemezés alapján.

## II. Szimuláció



Az építési folyamat „digitális iker” folyamatának szimulációja vetíti előre az építési folyamatot - itt a födémugrás példáján keresztül.  
Ez is a BIM módszer további hozzáadott értékét mutatja.

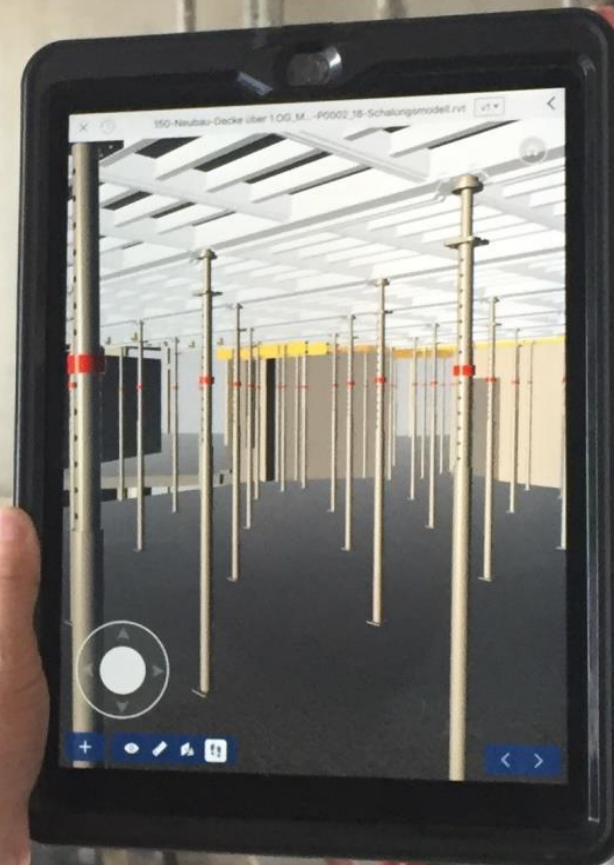
# Általános modell



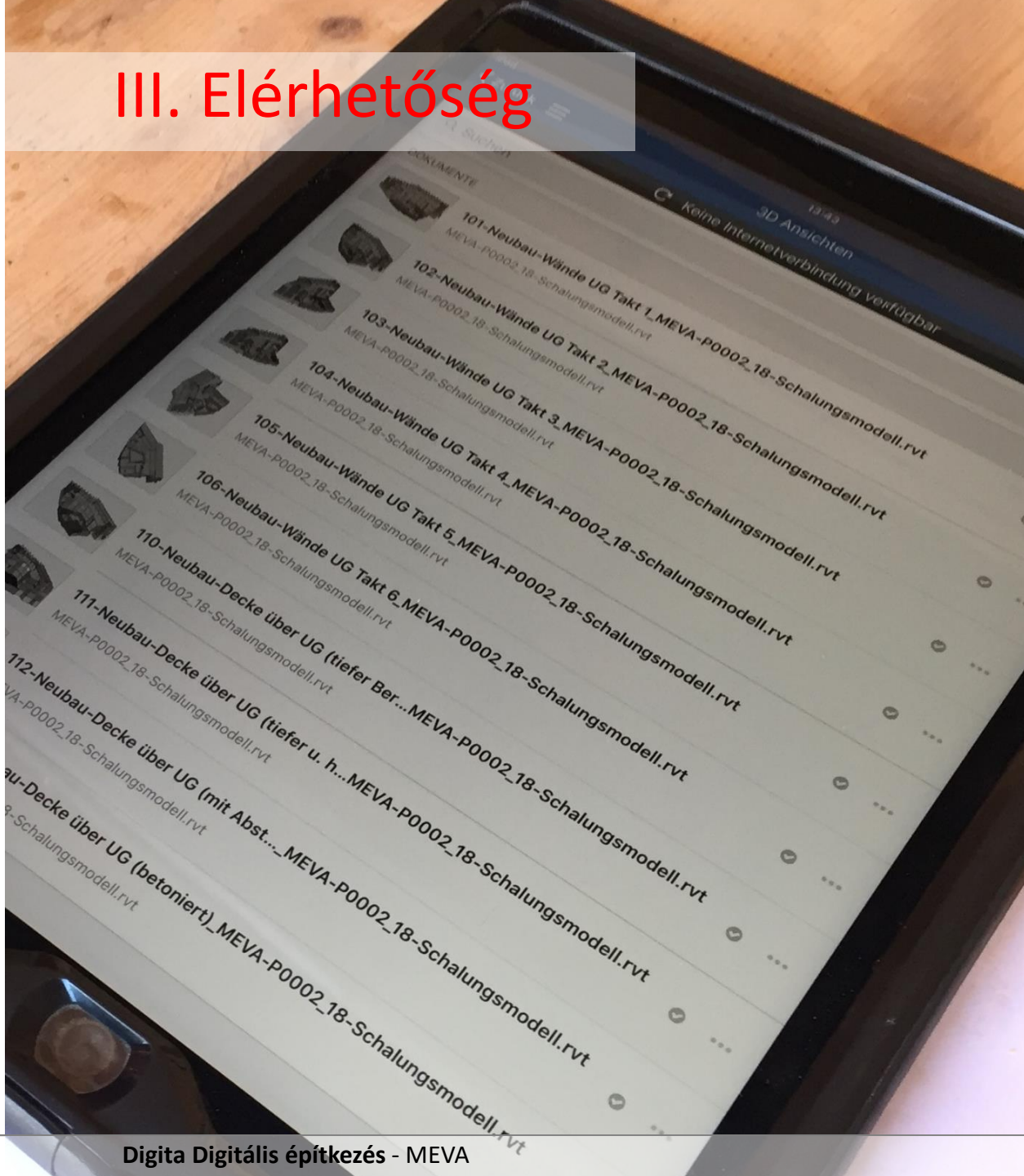
### III. Elérhetőség



Az építési folyamat „digitális iker” folyamatának szimulációja vetíti előre az építési folyamatot - itt a mennyezeteltolás példáján keresztül. Ez is a BIM módszer további hozzáadott értékét mutatja.



### III. Elérhetőség



Az építési folyamat „digitális iker” folyamatának szimulációja vetíti előre az építési folyamatot - itt a mennyezeteltolás példáján keresztül. Ez is a BIM módszer további hozzáadott értékét mutatja.

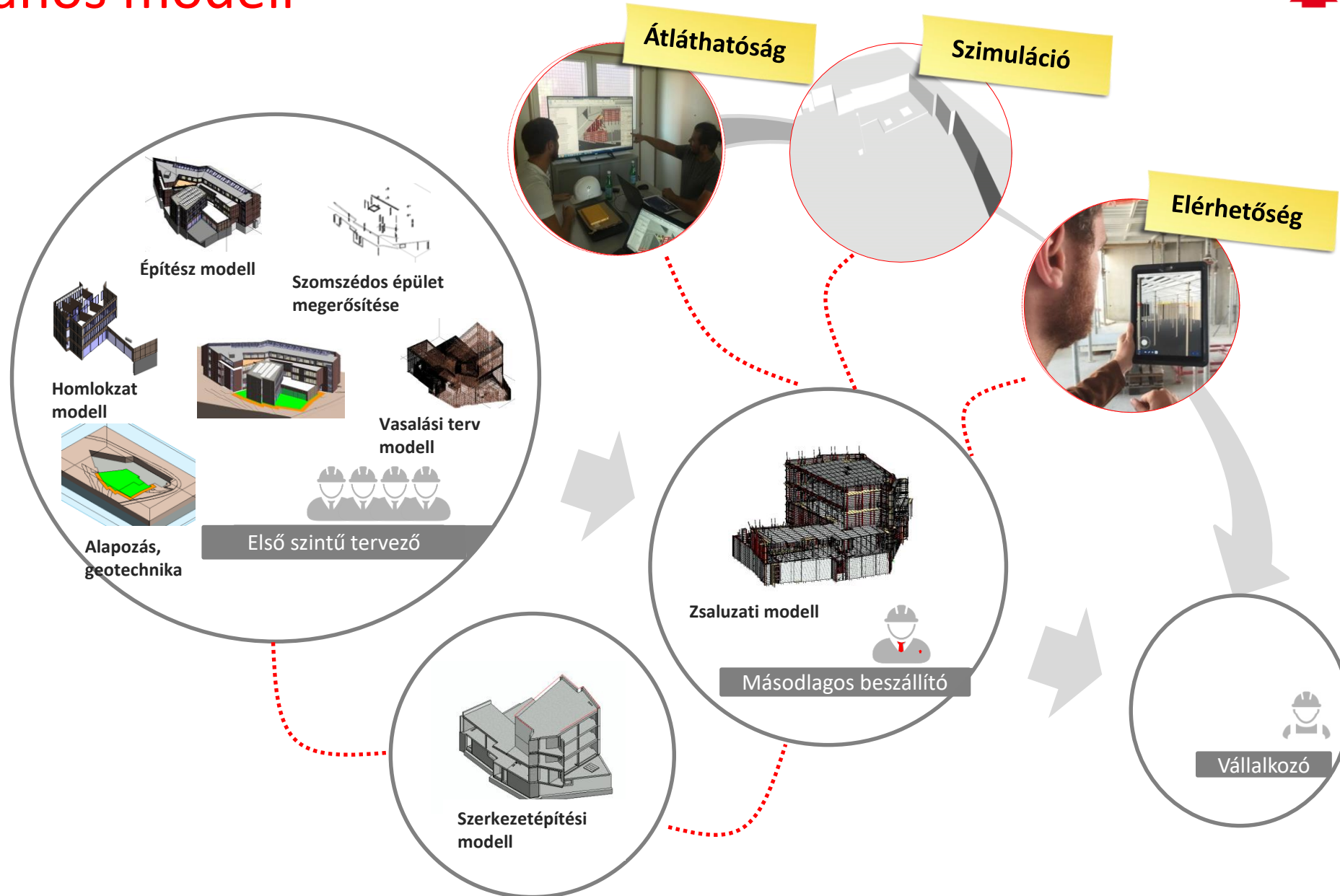


### III. Elérhetőség



A hiányzó projektismerek mint fogalom tehát már a múlté: minden információ közvetlenül a modelltől származhat, és így garantálható a zökkenőmentes építési folyamat.

# Általános modell

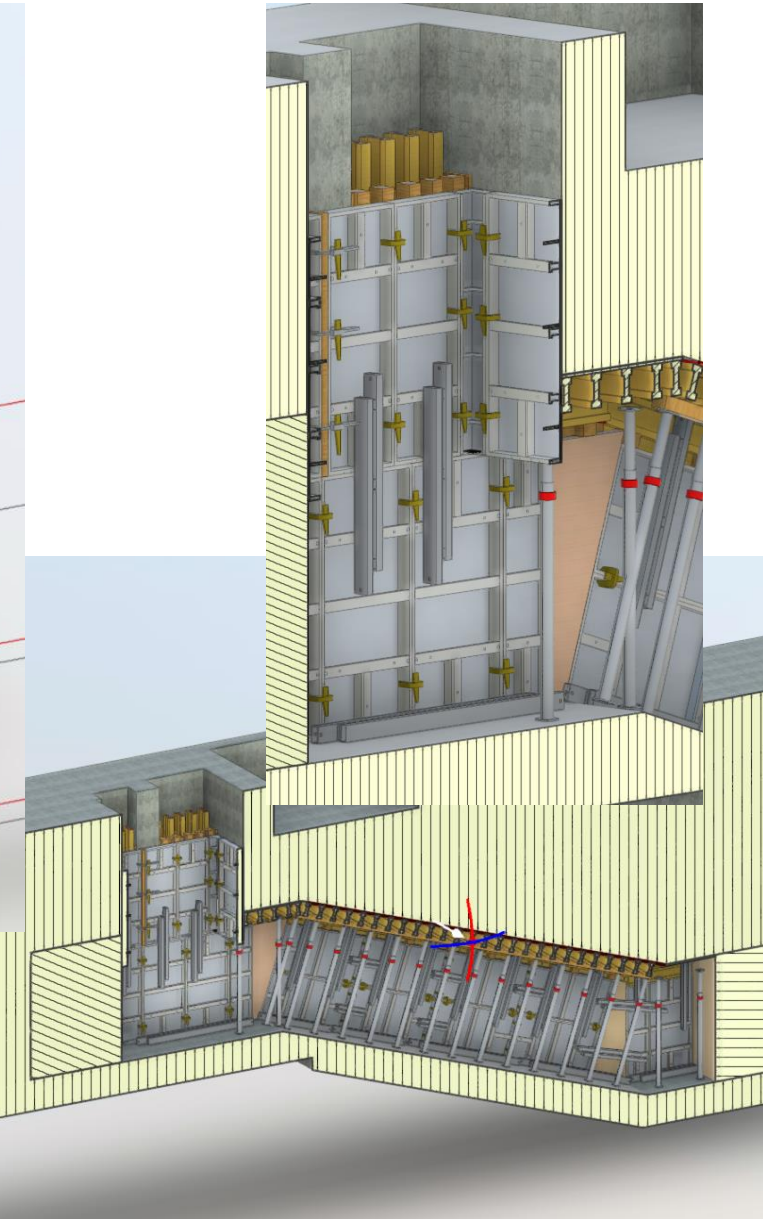
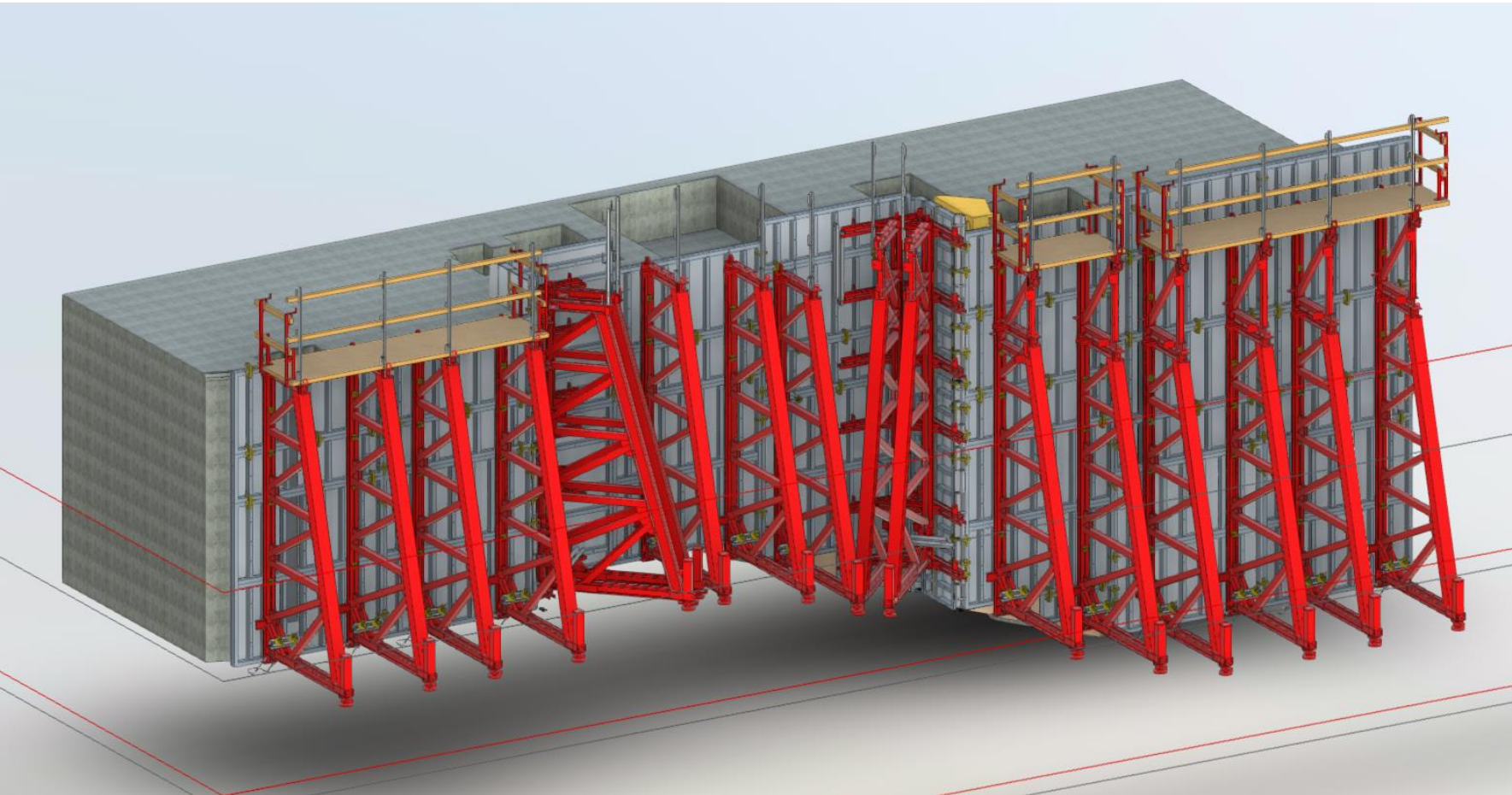




A BIM-módszer biztosítja a projekt hozzáadott értékeit –  
Átláthatóság, Szimuláció, Elérhetőség.

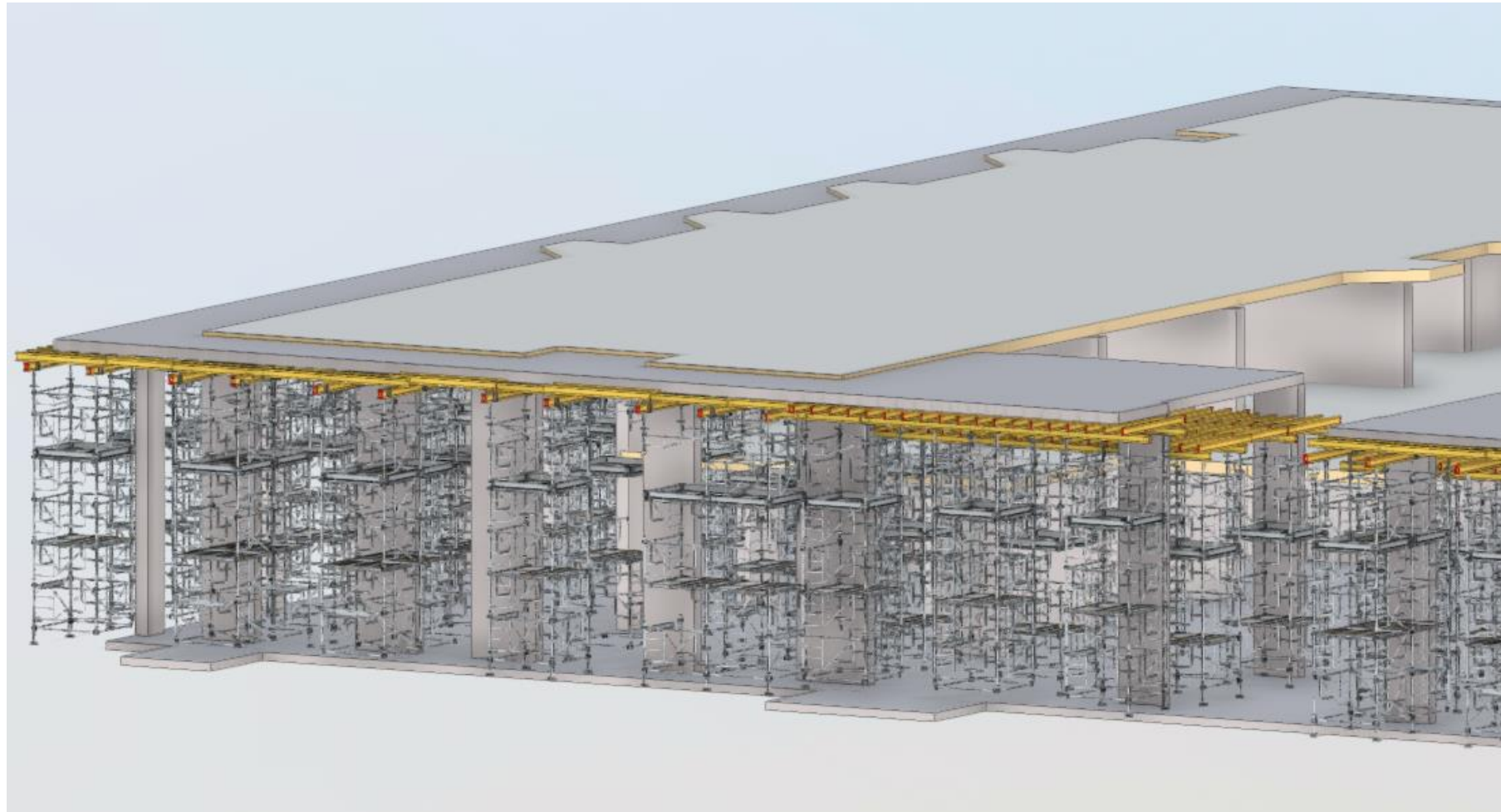
Minek köszönhetően nézhet  
így ki egy tervtároló?

# Esettanulmányok, projektek

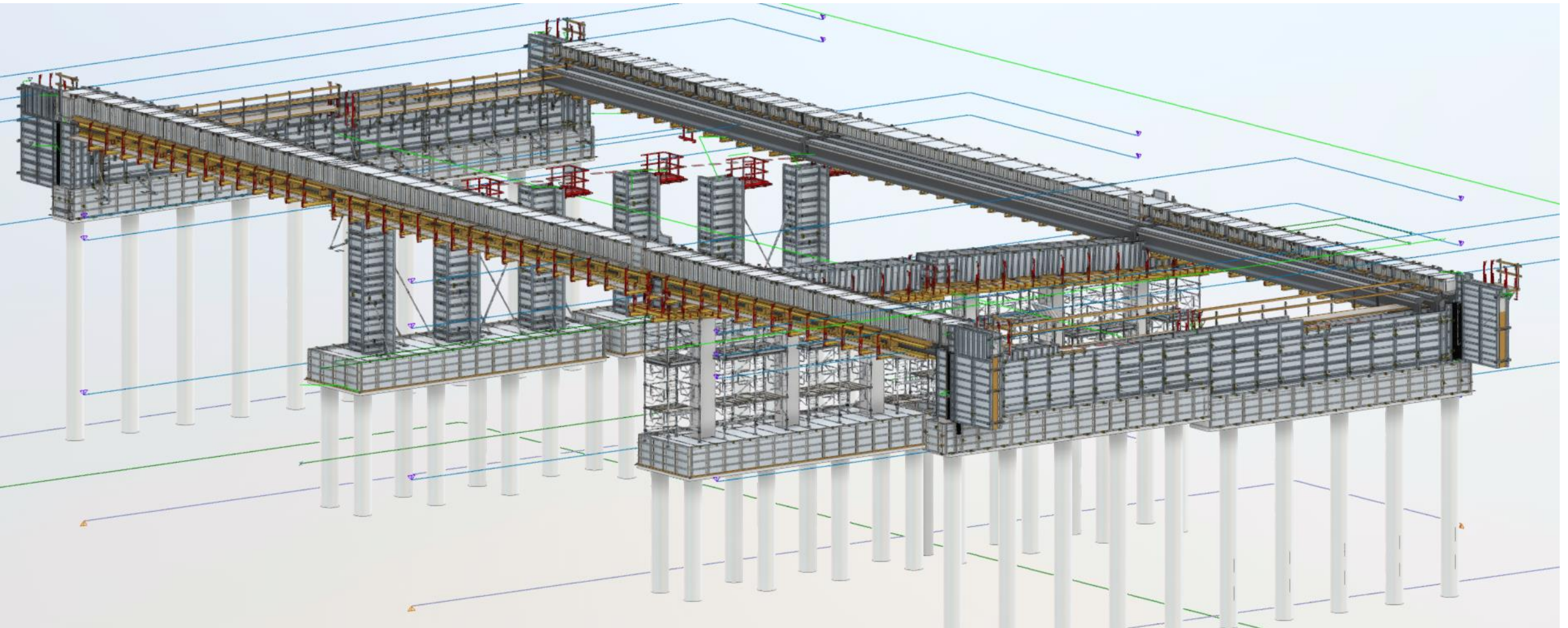


Műtárgy: Hajózsilip  
Siófok kikötő

# Esettanulmányok, projektek

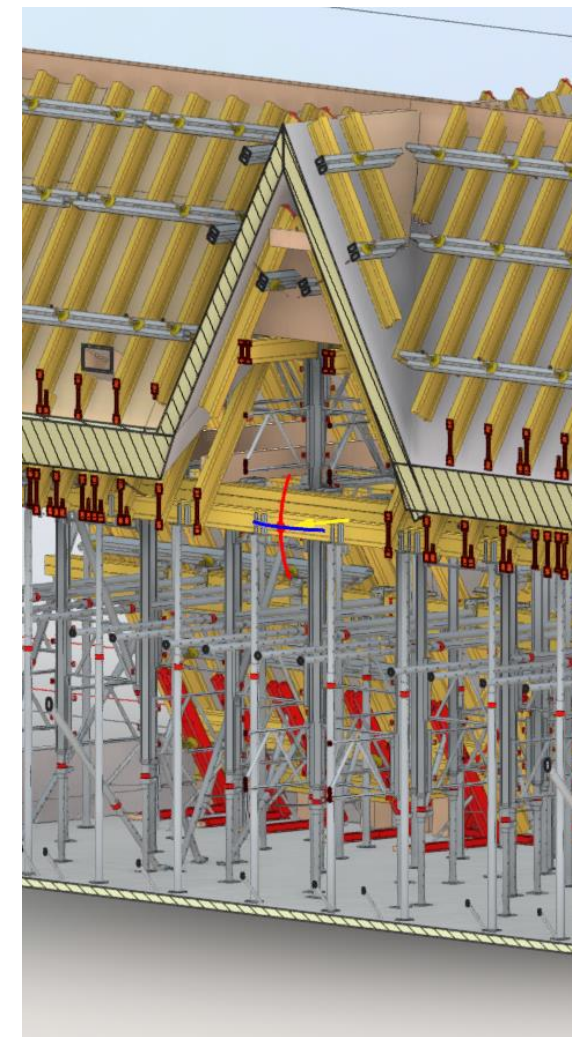
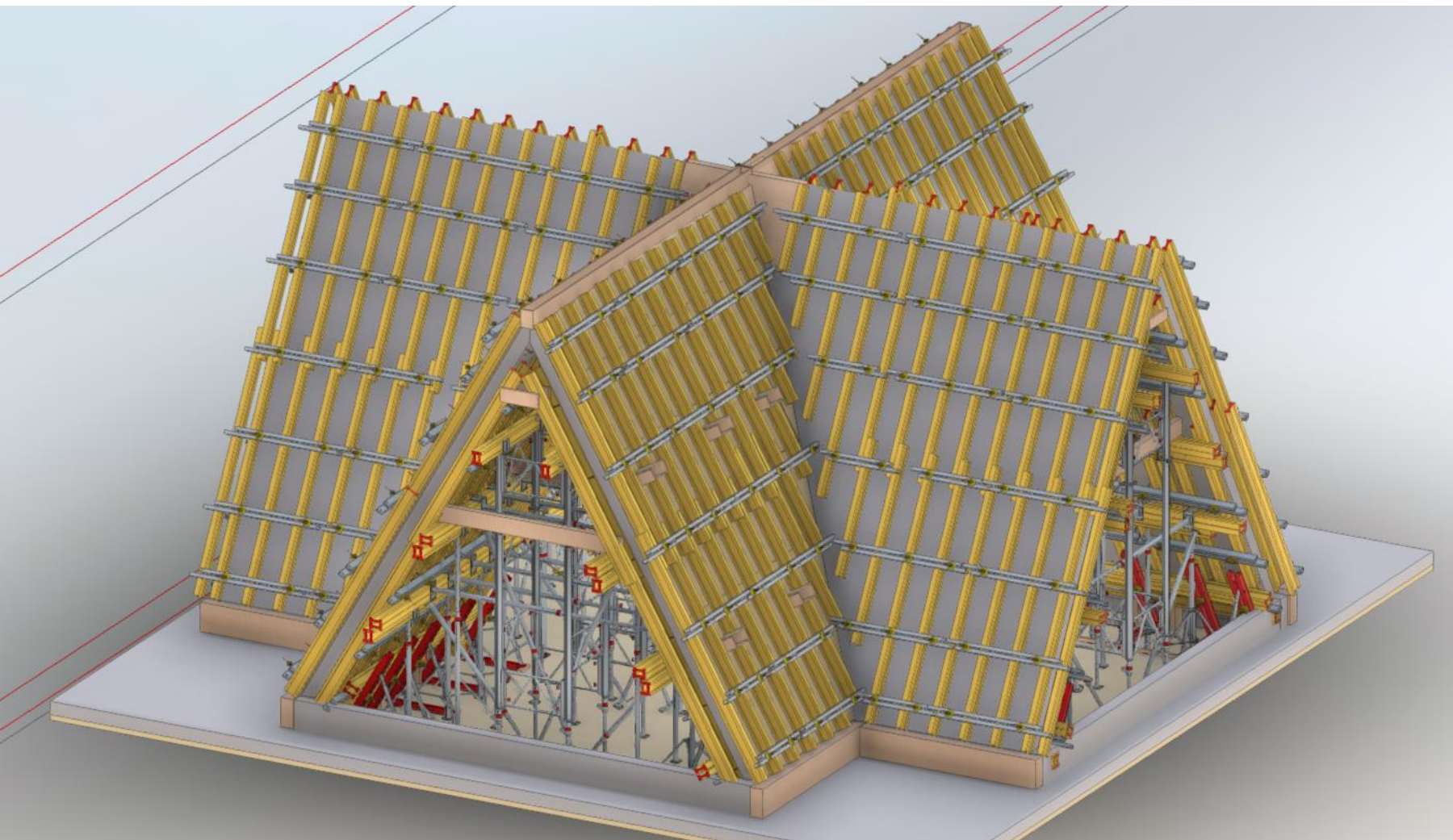


Duna Pearl lakóépület  
XIII. kerület Budapest, Pozsonyi út



M30 autópálya hídja  
Miskolc – Tornyosnémeti közötti szakasz

# Esettanulmányok, projektek



Templom koporsó-födéme

# Digitális kommunikáció

*Formwork.  
Simple. Smart.*

1.

**Projekt**

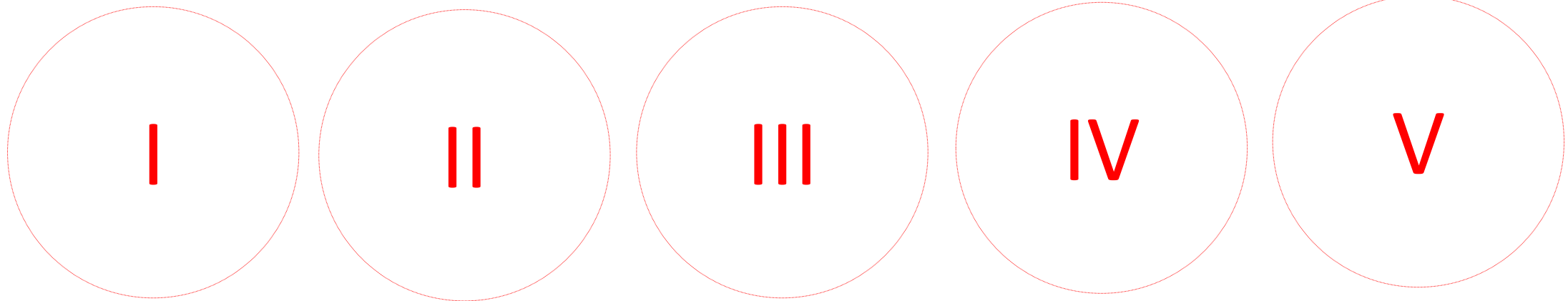
**#BIM@MEVA**

2.

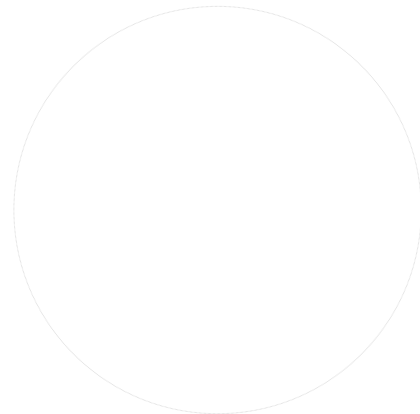
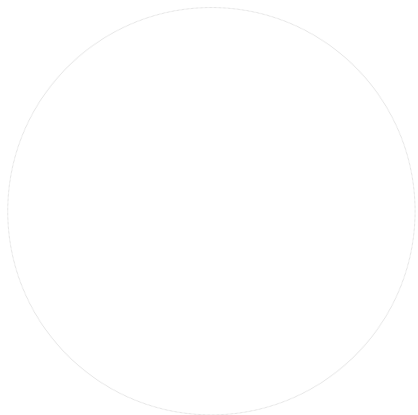
**Projekt  
túl**

**#MEVA me**

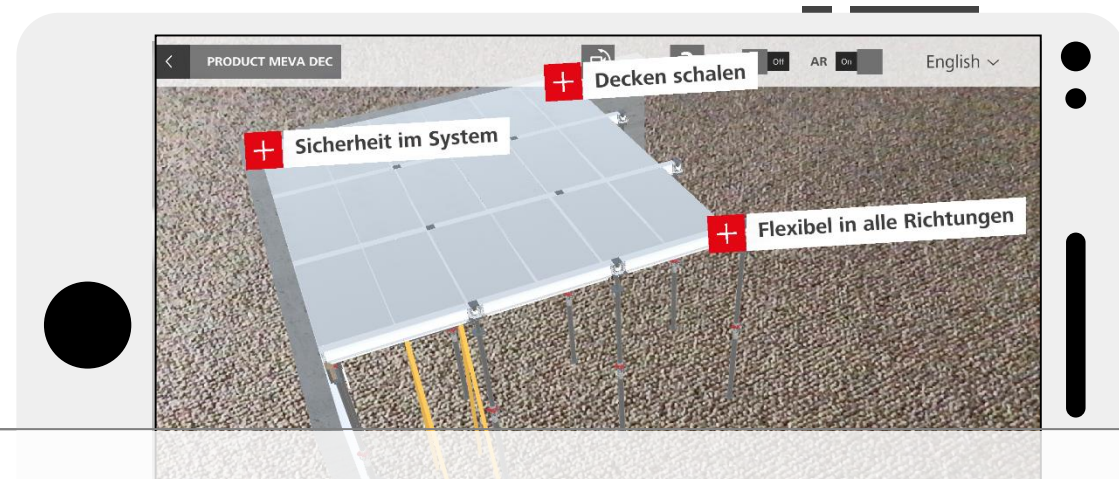
# Digitális eszköztár – a projekten túl



# Digitális eszköztár – a projekten túl



**Termékek AR és  
3D módban**





# Digitális eszköztár – a projekten túl

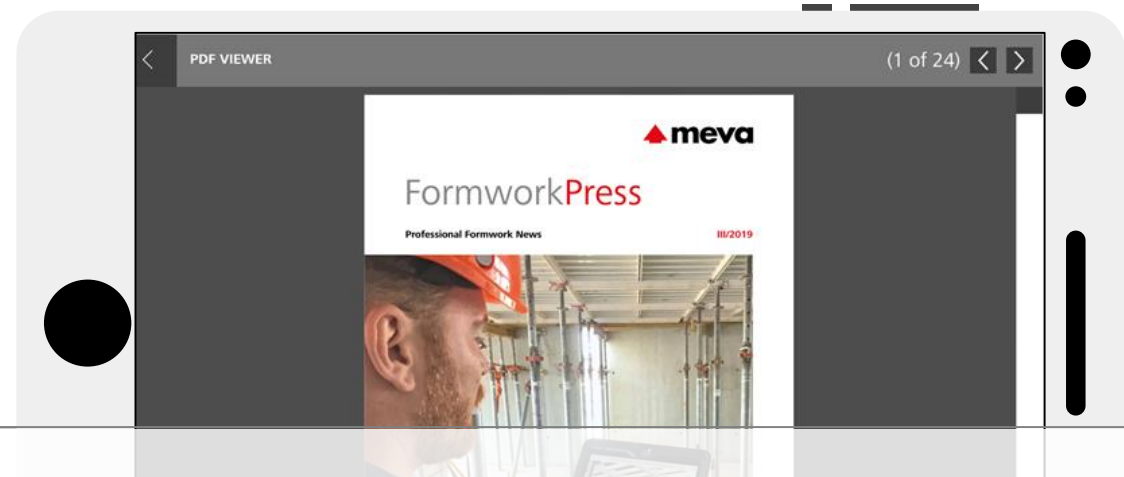


Products



FormworkPress

**Zsalulenyomat  
AR és 3D módban**



# Digitális eszköztár – a projekten túl



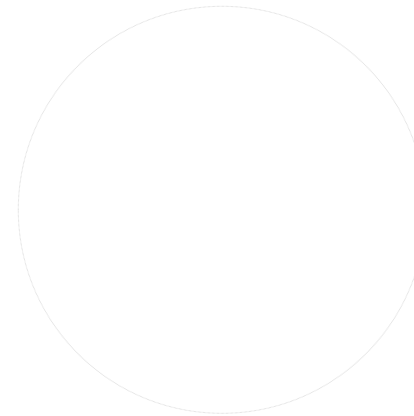
Products



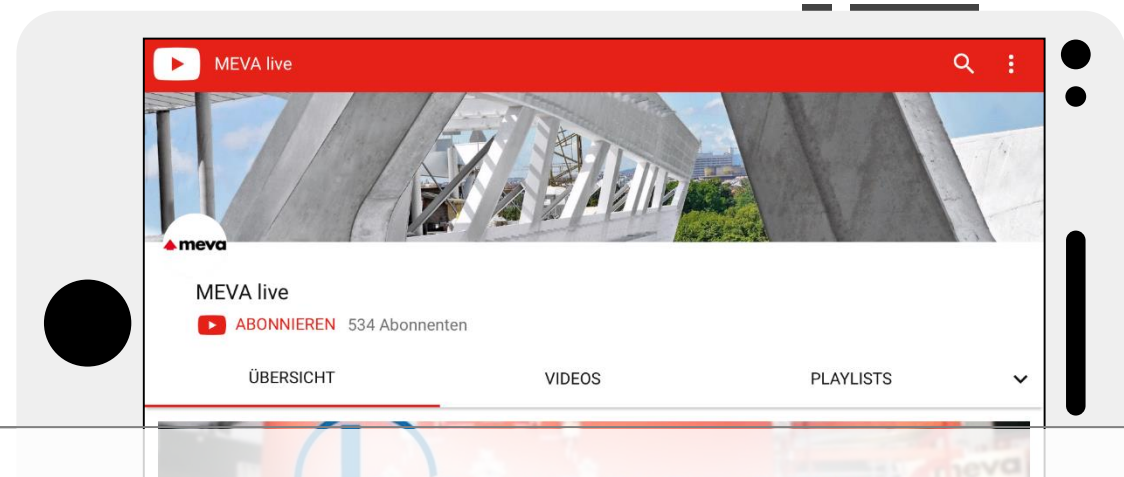
FormworkPress



Social Media



**Közösségi média**



# Digitális eszköztár – a projekten túl



Products



FormworkPress



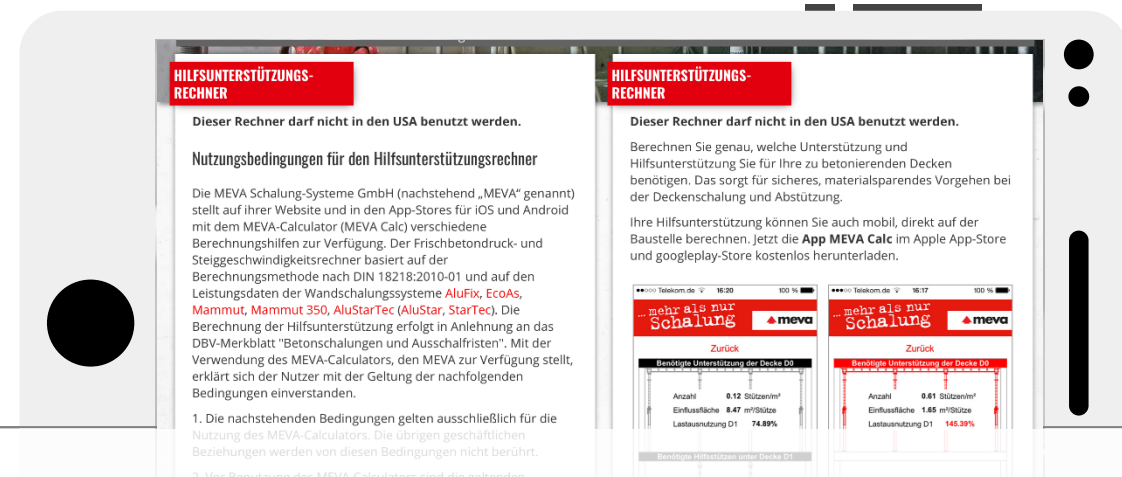
Social Media



Tools



Méretezési  
eszközök



# Digitális eszköztár – a projekten túl



Products



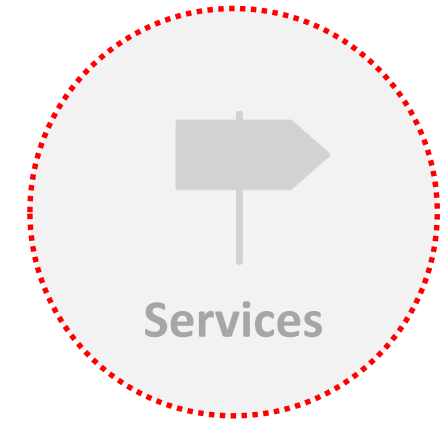
FormworkPress



Social Media

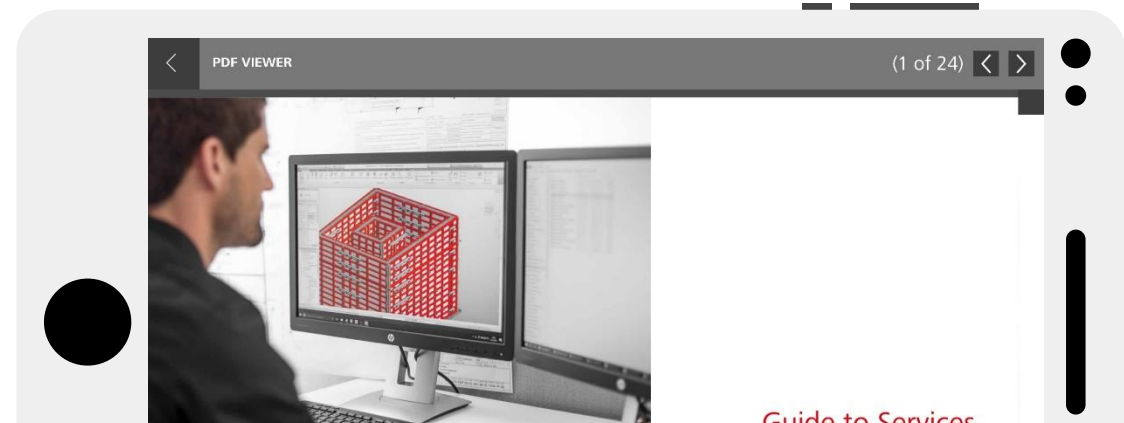


Tools



Services

**Szolgáltatások**



# Digitális eszköztár – a projekten túl



Products



FormworkPress



Social Media



Tools



Services

**MEVA me**



*Formwork.  
Simple. Smart.*

**Zsaluzat 5.0 @ MEVA**  
**A jövő elkezdődött!**



 **meva**



**Töltsd le: MEVA me**

